

Purgeurs thermodynamiques en acier forgé, en acier allié, en acier inox

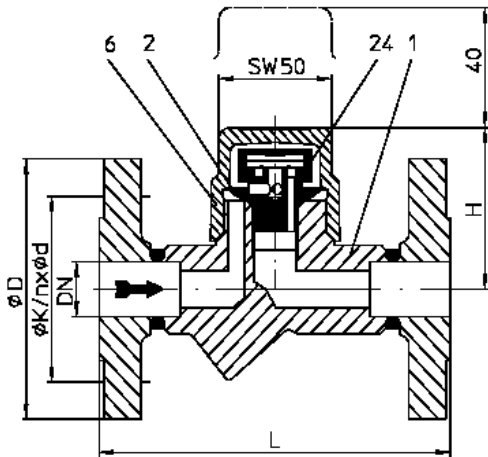


Fig. 640...1 à brides

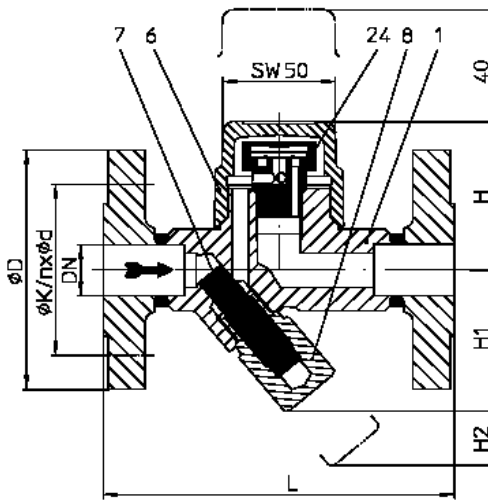


Fig. 641...1 à brides

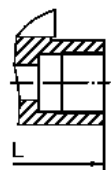


Fig. 640 / 641...2 à manchons taraudés

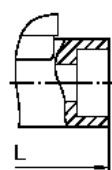


Fig. 640 / 641...3 à manchons à souder

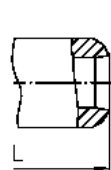


Fig. 640 / 641...4 à embouts à souder

- Purgeurs thermodynamiques avec organe de fermeture (sièges et disque) interchangeable et mode de fonctionnement insensible aux conditions extérieures
- Mode de fonctionnement cyclique
- Double enveloppe de réchauffage évitant une ouverture intempestive et des fuites vapeur. Insensible aux conditions extérieures
- Construction robuste, résistant aux coups de belier
- Fonction clapet anti-retour
- **Exécutions:**
  - avec filtre interne - série 640
  - avec filtre Y - série 641
- Conception optimisée pour montage rapide
- Entretien aisé grâce à une construction sans joint
- Position de montage au choix
- Variante LC spéciale pour petits débits
- **Option:**
  - Robinet de purge avec filtre intégré

Fig. 45.640 / 45.641: PN40 - C22.8	Limites d'utilisation		
Pression de service PS (bar eff)	32	22	14,5
Température d'entrée TS (°C)	250	385	450
Pression diff. admissible ΔPMX (bar):	32		
Rapport de press. admissible (bar eff):	contre- pression / press. amont ≤ 0,8		

Fig. 85.640 / 85.641: PN40 - 16Mo3	Limites d'utilisation		
Pression de service PS (bar eff)	35	32	28
Température d'entrée TS (°C)	300	335	450
Pression diff. admissible ΔPMX (bar):	32		
Rapport de press. admissible (bar eff):	contre- pression / press. amont ≤ 0,8		

Fig. 55.640 / 55.641: PN40 - 1.4541	Limites d'utilisation	
Pression de service PS (bar eff)	32	22
Température d'entrée TS (°C)	350	400
Pression diff. admissible ΔPMX (bar):	32	
Rapport de press. admissible (bar eff):	contre- pression / press. amont ≤ 0,8	

Types de raccordement	
Brides ....1	DIN 40 ANSI 150 RF et 300 RF
Manchons taraudés ....2	Raccords taraudés R et NPT
Manchons à souder ....3	
Embouts à souder ....4	
Autres types de raccordement sur demande.	

Dimensions et poids		Types de raccordement								
		Brides			Manchons taraudés Manchons à souder			Embouts à souder		
Diamètres nominaux	mm Pouce	15 1/2	20 3/4	25 1	15 1/2	20 3/4	25 1	15 1/2	20 3/4	25 1
Encombrement (mm)	L*	150	150	160	95	95	95	250	250	250
	H	65	65	65	65	65	65	65	65	65
	H1	62	62	62	62	62	55	62	62	62
	H2	24	24	24	24	24	13	24	24	24
Poids approx. (kg)		2,7	3,3	3,7	1,4	1,3	1,8	1,8	1,9	2

\*Autres longueurs face à face sur demande Dimensions standard des brides voir page 9

**Fimic-Dispelor S.A.**

6, rue des Serruriers – Actipôle de Metz-Borny – B.P. 20441 – 57008 METZ CEDEX 1  
 Téléphone : 03 87 76 32 32 / 33 – Fax : 03 87 76 99 76  
 Site Internet : <http://www.fidine.com> - Email : fimic-dispelor@wanadoo.fr

Purgeurs thermodynamiques en acier forgé, en acier allié, en acier inox

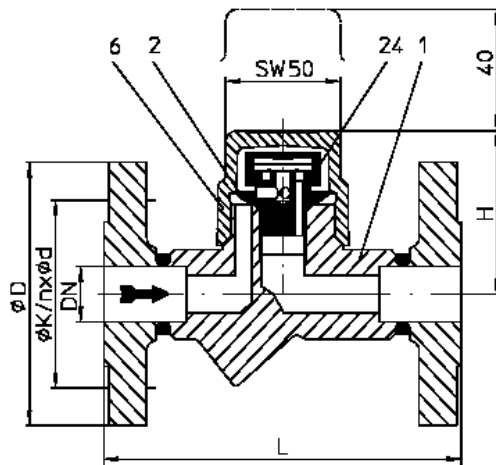


Fig. 640...1 à brides

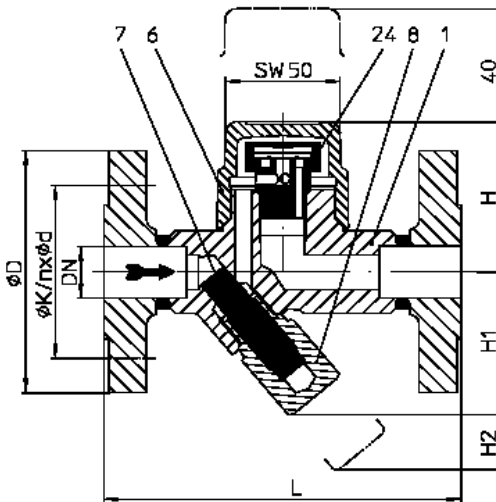


Fig. 641...1 à brides

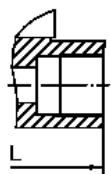


Fig. 640 / 641...2 à manchons taraudés

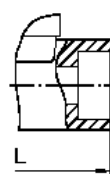


Fig. 640 / 641...3 à manchons à souder

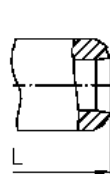


Fig. 640 / 641...4 à embouts à souder

- Purgeurs thermodynamiques avec organe de fermeture (sièges et disque) interchangeable et mode de fonctionnement insensible aux conditions extérieures
- Mode de fonctionnement cyclique
- Double enveloppe de réchauffage évitant une ouverture intempestive et des fuites vapeur. Insensible aux conditions extérieures
- Construction robuste, résistant aux coups de belier
- Fonction clapet anti-retour
- Exécutions:
  - avec filtre interne - série 640
  - avec filtre Y - série 641
- Conception optimisée pour montage rapide
- Entretien aisé grâce à une construction sans joint
- Position de montage au choix
- Variante LC spéciale pour petits débits
- Option: - Robinet de purge avec filtre intégré

Fig. 45.640 / 45.641: PN40 - C22.8	Limites d'utilisation		
Pression de service PS (bar eff)	32	22	14,5
Température d'entrée TS (°C)	250	385	450
Pression diff. admissible ΔPMX (bar):	32		
Rapport de press. admissible (bar eff):	contre- pression / press. amont ≤ 0,8		

Fig. 85.640 / 85.641: PN40 - 16Mo3	Limites d'utilisation		
Pression de service PS (bar eff)	35	32	28
Température d'entrée TS (°C)	300	335	450
Pression diff. admissible ΔPMX (bar):	32		
Rapport de press. admissible (bar eff):	contre- pression / press. amont ≤ 0,8		

Fig. 55.640 / 55.641: PN40 - 1.4541	Limites d'utilisation	
Pression de service PS (bar eff)	32	22
Température d'entrée TS (°C)	350	400
Pression diff. admissible ΔPMX (bar):	32	
Rapport de press. admissible (bar eff):	contre- pression / press. amont ≤ 0,8	

Types de raccordement	
Brides ....1	DIN 40 ANSI 150 RF et 300 RF
Manchons taraudés ....2	Raccords taraudés R et NPT
Manchons à souder ....3	
Embouts à souder ....4	
Autres types de raccordement sur demande.	

Dimensions et poids		Types de raccordement								
		Brides			Manchons taraudés Manchons à souder			Embouts à souder		
Diamètres nominaux	mm	15	20	25	15	20	25	15	20	25
		Pouce	1/2	3/4	1	1/2	3/4	1	1/2	3/4
Encombrement (mm)	L*	150	150	160	95	95	95	250	250	250
	H	65	65	65	65	65	65	65	65	65
	H1	62	62	62	62	62	55	62	62	62
	H2	24	24	24	24	24	13	24	24	24
Poids approx. (kg)		2,7	3,3	3,7	1,4	1,3	1,8	1,8	1,9	2

\*Autres longueurs face à face sur demande

Dimensions standard des brides voir page 9

**Fimic-Dispelor S.A.**

6, rue des Serruriers - Actipôle de Metz-Borny - B.P. 20441 - 57008 METZ CEDEX 1

Téléphone : 03 87 76 32 32 / 33 - Fax : 03 87 76 99 76

Site Internet : <http://www.fidine.com> - Email : [fimic-dispelor@wanadoo.fr](mailto:fimic-dispelor@wanadoo.fr)



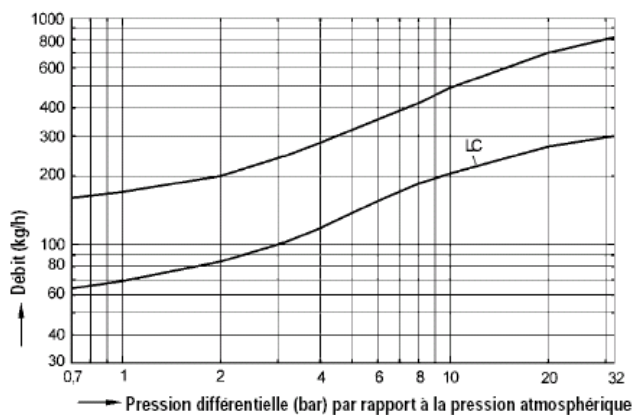
**Série 640** (anciens codes AH, BH, CH) et **série 641** (anciens codes AHY, BHY, CHY) - PN40

**Nomenclature des pièces**

Pièce	Désignation	Matériau (N° de matériau)					
		DIN	Comparable à ASTM	DIN	Comparable à ASTM	DIN	Comparable à ASTM
1	Corps	C22.8 (1.0460)	SA 105	16 Mo 3 (1.5415)	SA 182 F1	X 6 CrNiTi 18-10 (1.4541)	SA 182 F 321
2	Filtre *	X 6 Cr 17 (1.4016)	AISI 430	X 6 Cr 17 (1.4016)	AISI 430	X 6 Cr 17 (1.4016)	AISI 430
6	Couvercle	C22.8 (1.0460)	SA 105	16 Mo 3 (1.5415)	SA 182 F1	X 6 CrNiTi 18-10 (1.4541)	SA 182 F 321
7 (Y)	Tamis de filtre (crépine) *	X 6 Cr 17 (1.4016)	AISI 430	X 6 Cr 17 (1.4016)	AISI 430	X 6 Cr 17 (1.4016)	AISI 430
8 (Y)	Bouchon de filtre *	X 10 CrNiS 18-9 (1.4305)	AISI 303	X 10 CrNiS 18-9 (1.4305)	AISI 303	X 10 CrNiS 18-9 (1.4305)	AISI 303
24	Organe de fermeture *	X 20 Cr 13 (1.4021)	AISI 420	X 20 Cr 13 (1.4021)	AISI 420	X 20 Cr 13 (1.4021)	AISI 420
46	Robinet de purge	X 6 CrNiTi 18-10 (1.4541)	SA 182 F 321	X 6 CrNiTi 18-10 (1.4541)	SA 182 F 321	X 6 CrNiTi 18-10 (1.4541)	SA 182 F 321

\* Pièce de rechange

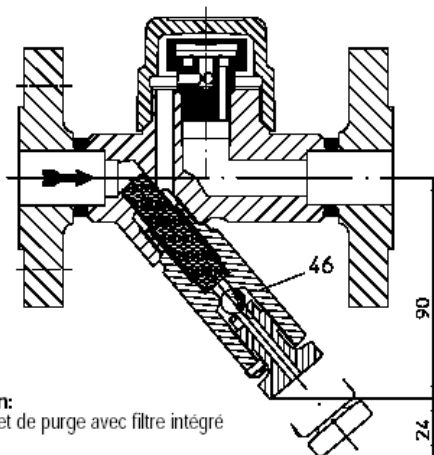
**Diagramme de débit**



**Diagramme de débit**

Ce diagramme montre le débit maxi. de condensat chaud pour l'organe de fermeture standard et l'exécution spéciale pour les petits débits (LC).

Le débit d'eau froide s'élève à env. 1,5-fois les valeurs du diagramme.



**Option:**  
Robinet de purge avec filtre intégré

**Fimic-Dispelor S.A.**

6, rue des Serruriers – Actipôle de Metz-Borny – B.P. 20441 – 57008 METZ CEDEX 1  
 Téléphone : 03 87 76 32 32 / 33 – Fax : 03 87 76 99 76  
 Site Internet : <http://www.fidine.com> - Email : fimic-dispelor@wanadoo.fr

Série 642 et série 643 - Classe 300 pour montage/démontage rapide des raccords AWH ou autres

Purgeurs thermodynamiques en acier inox

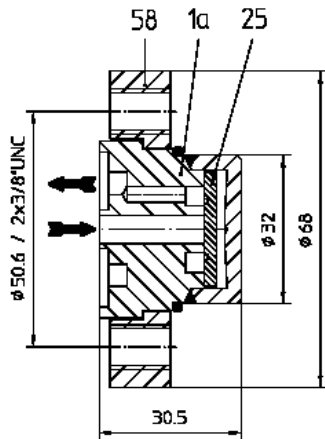


Fig. 642...7 à bride libre

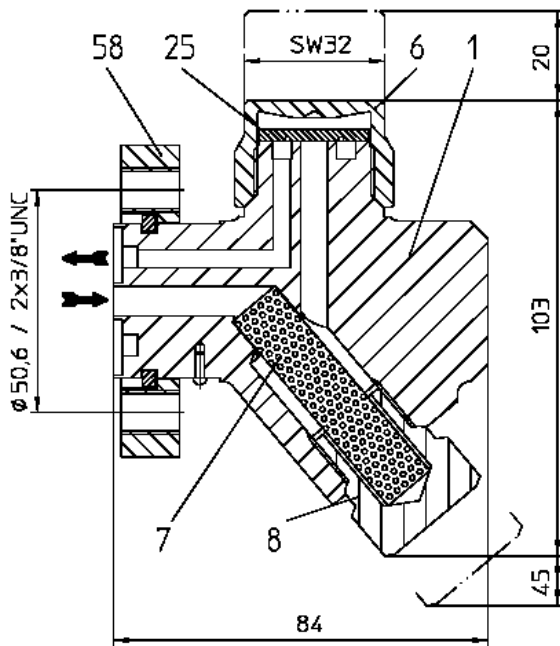


Fig. 643...7 à bride libre

- Purgeurs thermodynamiques de conception compacte avec ou sans système de raccordement AWH pour la purge d'installations vapeur.
- Mode de fonctionnement cyclique
- Construction robuste, résistant aux coups de bélier
- Exécutions:
  - seul filtre - série 642
  - avec filtre Y - série 643
- Conception optimisée pour montage rapide
- Position de montage au choix
- Variante LC spéciale pour petits débits

Fig. 55.642 / 55.643: Classe 300 - 1.4021 / 1.4006	Limites d'utilisation		
Pression de service PS (bar eff)	50	37	30
Température d'entrée TS (°C)	38	350	400
Pression diff. admissible ΔPMX (bar): Rapport de press. admissible (bar eff):	30 contre-pression / press. amont ≤ 0,8		
Pression de service min. (baru)	1		

Types de raccordement	
Système de raccordement à manchons taraudés ....2	Raccords taraudés R et NPT
Système de raccordement à manchons à souder ....3	DIN et ANSI
Bride libre ....7	alésages 3/8" UNC
Autres types de raccordement sur demande.	

Dimensions et poids		Types de raccordement			
		Manchons taraudés Manchons à souder			Bride libre
Diamètres nominaux	mm Pouce	1/2	3/4	1	2 x 3/8 UNC
Encombrement (mm)	L*	70	70	80	--
	H	30	35	42	--
Poids approx. (kg)	série 642	1,4	1,5	1,7	0,4
	série 643	1,9	2,4	2,6	1,3

\* Autres longueurs face à face sur demande

Dimensions standard des brides voir page 9

**Fimic-Dispelor S.A.**

6, rue des Serruriers – Actipôle de Metz-Borny – B.P. 20441 – 57008 METZ CEDEX 1  
 Téléphone : 03 87 76 32 32 / 33 – Fax : 03 87 76 99 76  
 Site Internet : <http://www.fidine.com> - Email : fimic-dispelor@wanadoo.fr



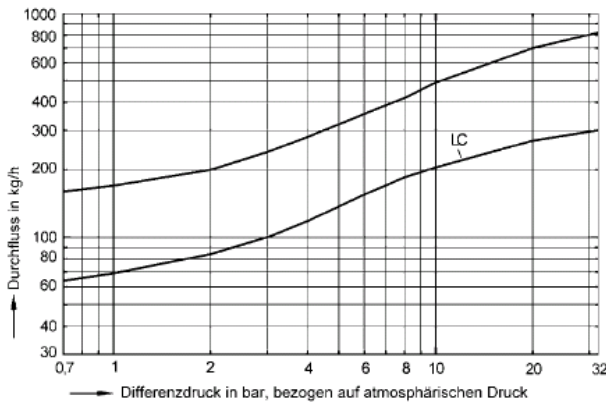
**Série 642 et série 643 - Classe 300 pour montage/démontage rapide des raccords AWH ou autres**

**Nomenclature des pièces**

Pièce	Désignation	Matériau (N° de matériau)			
		série 642		série 643	
		DIN	Comparable à ASTM / AISI	DIN	Comparable à ASTM / AISI
1	Corps	--	--	X 12 Cr 13 (1.4006)	SA 182 F6
1a	Corps (soudé)	X 20 Cr 13 (1.4021)	AISI 420	--	--
6	Capuchon de fermeture	--	--	X 10 CrNiS 18-9 (1.4305)	AISI 303
7 (Y)	Tamis de filtre (crépine)*	--	--	X 5 CrNi 18-9 (1.4301)	SA 240 Gr.304
8 (Y)	Bouchon de filtre *	--	--	X 6 CrNiTi 18-10 (1.4541)	SA 182 F321
11	Bague d'étanchéité (interne)	Bague d'étanchéité spiralée avec graphite		Bague d'étanchéité spiralée avec graphite	
17	Bague d'étanchéité (externe)	Bague d'étanchéité spiralée avec graphite		Bague d'étanchéité spiralée avec graphite	
25	Lame de soupape	X 35 CrMo 17 (1.4122)	AISI 440	X 35 CrMo 17 (1.4122)	AISI 440
27	Ecrous hexagonaux	21 CrMoV 57 (1.7709)	SA 193 Gr. B16	21 CrMoV 57 (1.7709)	SA 193 Gr. B16
58	Bride libre	C22.8 (1.0460) / X 10 CrNiS 18-9 (1.4305)	SA 105 / AISI 303	C22.8 (1.0460) / X 10 CrNiS 18-9 (1.4305)	SA 105 / AISI 303
59	Système de raccordement	C22.8 (1.0460) / X 20 Cr 13 (1.4021)	SA 105 / AISI 420	C22.8 (1.0460) / X 20 Cr 13 (1.4021)	SA 105 / AISI 420

\* Pièce de rechange

**Diagramme de débit**



**Diagramme de débit**

Ce diagramme montre le débit maxi. de condensat chaud pour l'organe de fermeture standard et l'exécution spéciale pour les petits débits (LC).

Le débit d'eau froide s'élève à env. 1,5-fois les valeurs du diagramme.

**Exécutions AWH avec système de raccordement**

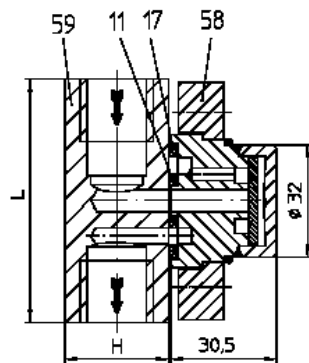


Fig. 642...2 avec système de raccordement à manchons taraudés

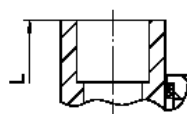


Fig. 642...3 / 643...3 avec système de raccordement à manchons à souder

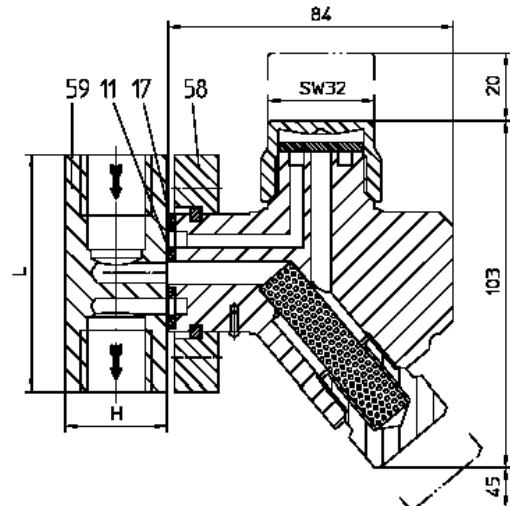
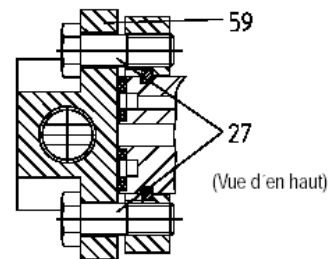


Fig. 643...2 avec système de raccordement



**Fimic-Dispeler S.A.**

6, rue des Serruriers - Actipôle de Metz-Borny - B.P. 20441 - 57008 METZ CEDEX 1  
 Téléphone : 03 87 76 32 32 / 33 - Fax : 03 87 76 99 76  
 Site Internet : <http://www.fidine.com> - Email : fimic-dispeler@wanadoo.fr

Purgeurs thermodynamiques en acier inox

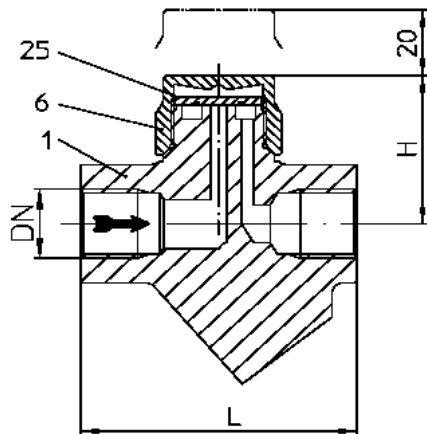


Fig. 640...2 à manchons taraudés

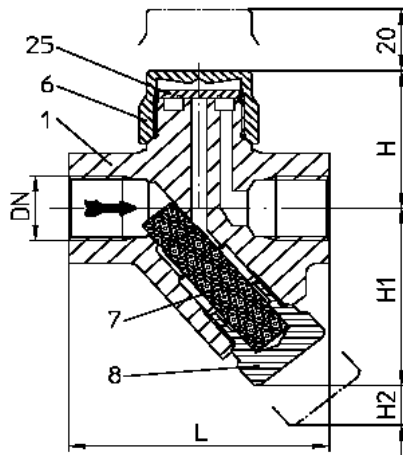


Fig. 641...2 à manchons taraudés

- Purgeurs thermodynamiques en acier inox pour la purge d'installations vapeur de tout type.
- Mode de fonctionnement cyclique
- Construction robuste, résistant aux coups de bélier
- Fonction clapet anti-retour
- Exécutions:
  - avec filtre - série 640
  - avec filtre Y - série 641
- Conception optimisée pour montage rapide
- Entretien aisé grâce à une construction sans joint
- Position de montage au choix
- Variante LC spéciale pour petits débits
- Option: - Robinet de purge avec filtre intégré

Fig. 56.640 / 56.641: PN63 - 1.4006	Limites d'utilisation
Pression de service PS (bar eff)	42
Température d'entrée TS (°C)	400
Pression diff. admissible ΔPMX (bar):	42
Rapport de press. admissible (bar eff):	contre- pression / press. amont ≤ 0,8

Types de raccordement	
Manchons taraudés ...2	Raccords taraudés R et NPT
Autres types de raccordement sur demande.	

Dimensions et poids		Types de raccordement			
		Manchons taraudés			
Diamètres nominaux	mm Pouce	3/8	15 1/2	20 3/4	25 1
Encombrement (mm)	L*	78	78	90	95
	H	47	47	50	50
	H1	56	56	56	56
	H2	45	45	45	45
Poids approx. (kg)		0,8	0,8	0,8	0,9

\* Autres longueurs face à face sur demande

**Fimic-Dispelor S.A.**

6, rue des Serruriers – Actipôle de Metz-Borny – B.P. 20441 – 57008 METZ CEDEX 1  
 Téléphone : 03 87 76 32 32 / 33 – Fax : 03 87 76 99 76  
 Site Internet : <http://www.fidine.com> - Email : fimic-dispelor@wanadoo.fr



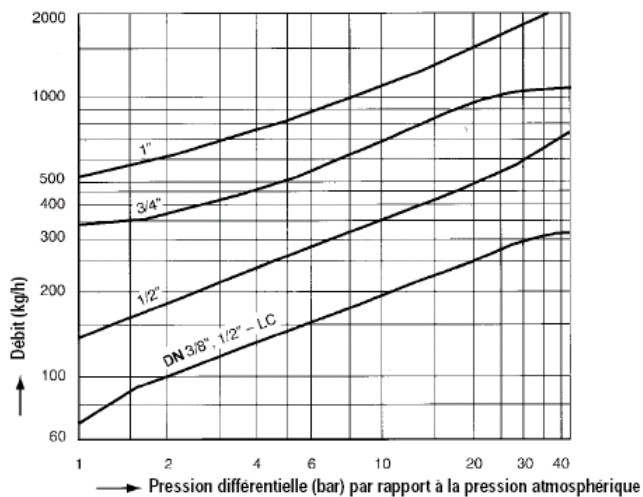
**Série 640 (ancien code AH) et série 641 (ancien code AHY) - PN63**

**Nomenclature des pièces**

Pièce	Désignation	Matériau (N° de matériau)	
		DIN	Comparable à ASTM / AISI
1	Corps	X 12 Cr 13 (1.4006)	SA 182 F6
6	Couvercle	X 10 CrNiS 18-9 (1.4305)	AISI 303
7 (Y)	Tamis de filtre (Y) (crépine)*	X 5 CrNi 18-10 (1.4301)	SA 240 Gr.304
8 (Y)	Bouchon de filtre (Y)*	X 10 CrNiS 18-9 (1.4305)	AISI 303
25	Disque *	X 35 CrMo 17 (1.4122)	AISI 440
46	Soupape de purge	X 10 CrNiS 18-9 (1.4305)	AISI 303

\* Pièce de rechange

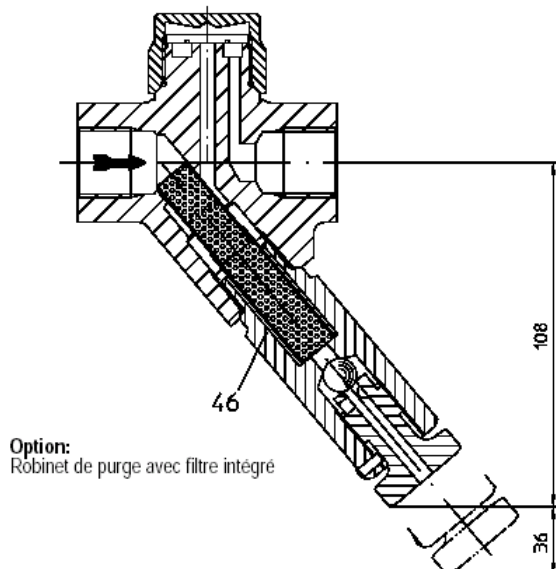
**Diagramme de débit**



**Diagramme de débit**

Ce diagramme montre le débit maxi. de condensat chaud pour l'organe de fermeture standard et l'exécution spéciale pour les petits débits (LC).

Le débit d'eau froide s'élève à env. 1,5-fois les valeurs du diagramme.



**Fimic-Dispelor S.A.**

6, rue des Serruriers - Actipôle de Metz-Borny - B.P. 20441 - 57008 METZ CEDEX 1  
 Téléphone : 03 87 76 32 32 / 33 - Fax : 03 87 76 99 76  
 Site Internet : <http://www.fidine.com> - Email : fimic-dispelor@wanadoo.fr



Brides selon DIN 2501

Manchons taraudés selon fiche technique du catalogue ou demande du client (selon faisabilité, à confirmer)

Manchons à souder selon DIN EN 12760 (autrefois DIN 3239 T2) ou demande du client (selon faisabilité, à confirmer)

Embouts à souder selon DIN EN 12627 (autrefois DIN 3239 T1)

Bride libre selon fiche technique du catalogue ou demande du client

Longueur face à face selon données du catalogue ou demande du client (selon faisabilité, à confirmer)

**Indication concernant le soudage des purgeurs**

<b>Joint de soudage selon DIN 2559</b>		
Les matériaux utilisés pour nos purgeurs à souder sont:	1.0460	C 22.8 selon DIN 17243 / SA 105
	1.5415	15 Mo 3 selon DIN EN 10028, DIN 17155 / SA 182 F1
	1.4006	X 12 Cr 13 selon DIN 17440 / SA 182 F6
En raison de notre expérience en la matière, nous vous recommandons d'utiliser un procédé de soudage par faisceau d'électrons lors du soudage des purgeurs aux tuyauteries ou entre eux.		
Compte tenu de la diversité de composition et d'épaisseur des matériaux des purgeurs et des tuyauteries, le soudage au chalumeau risque de provoquer plus de défauts que le soudage à l'arc (tapures de trempe, structure à gros grains) si les conditions ne sont pas optimales.		
Pour les purgeurs avec exécution à manchons à souder, montage seulement au soudage à l'arc (méthode de soudage 111 selon DIN EN 24063).		
Si les opérations étaient effectuées sur des produits encore sous garantie par des personnes autres que le fabricant ou non autorisées par ce dernier, la présentation de garantie serait alors annulée!		

**Codification**

Série	anciens codes	
<i>Autres types de raccordement</i>		
640....		....H (AH, BH, CH)
641....	....1 Brides	C....
	....2 Manchons taraudés	A....
642....	....3 Manchons à souder	B....
	....4 Embouts à souder	B....
643....		--

**Il faut tenir compte des indications et des restrictions de la réglementation technique!**

Les instructions de service peuvent être requises par téléphone au +49 52 07 / 994-0 ou par télécopie au +49 52 07 / 994-158.

**Critères de sélection :**

- Pression vapeur
- Contre -pression
- Débit de condensat
- Diamètre nominal/ Pression nominale
- Type de raccordement
- Matériau
- Type d'application et de montage, emplacement

**Exemple de commande :**

= Purgeur thermodynamique CONA® TD,  
série 640, PN 40, DN 15, C22.8, longueur face à face 150 mm, Variante LC

Dimensions en mm ou en pouce
Poids en kg
1 bar $\hat{=}$ 10 <sup>5</sup> Pa $\hat{=}$ 0,1 MPa
Kvs en m <sup>3</sup> /h
1 bar $\hat{=}$ 14,5 PSI
1 pouce $\hat{=}$ 25,4 mm

**Fimic-Dispelor S.A.**

6, rue des Serruriers – Actipôle de Metz-Borny – B.P. 20441 – 57008 METZ CEDEX 1

Téléphone : 03 87 76 32 32 / 33 – Fax : 03 87 76 99 76

Site Internet : <http://www.fidine.com> - Email : fimic-dispelor@wanadoo.fr



## Dimensions standard des brides

### Dimensions standard des brides (DIN)

DN	PN 40		
	∅ D	∅ K	n x ∅ d
15	95	65	4 x 14
20	105	75	4 x 14
25	115	85	4 x 14
50	165	125	4 x 18

### Dimensions standard des brides (ANSI)

DN		ANSI 300					
		∅ D		∅ K		n x ∅ d	
mm	Pouce	mm	Pouce	mm	Pouce	mm	Pouce
15	1/2	95	3,75	66,5	2,62	4x16	4x0,62
20	3/4	117	4,62	82,5	3,25	4x19	4x0,75
25	1	124	4,88	89	3,50	4x19	4x0,75

#### Purgeur selon ASTM

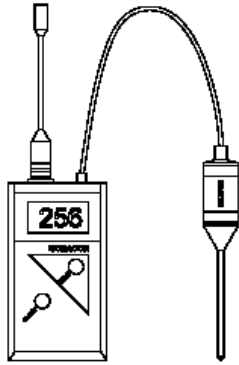
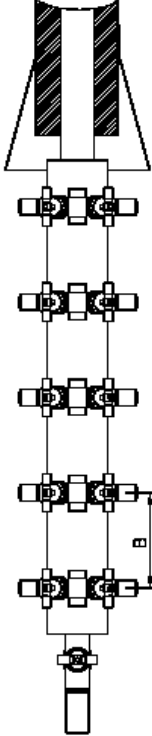
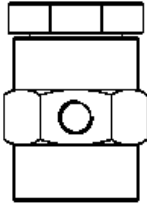
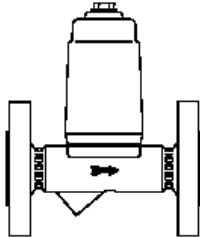
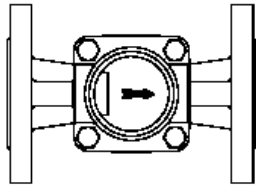
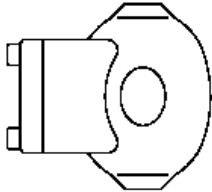
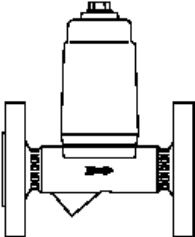
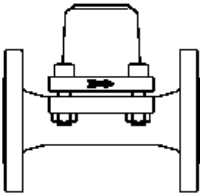
- Parties soumises à la pression (enveloppe) en matériaux ASTM / AISI
- Vis et écrous en matériaux ASTM, cependant filetage métrique
- Longueur face à face selon les données de la fiche technique du catalogue ou la demande du client (selon faisabilité, à confirmer)
- Brides selon ANSI
- Essai de pression selon API 598

#### Fimic-Dispelor S.A.

6, rue des Serruriers – Actipôle de Metz-Borny – B.P. 20441 – 57008 METZ CEDEX 1

Téléphone : 03 87 76 32 32 / 33 – Fax : 03 87 76 99 76

Site Internet : <http://www.fidine.com> - Email : fimic-dispelor@wanadoo.fr

 <p>Contrôleur ultrasonique Sonacon</p>	 <p>Clarinette de récupération (B = 160mm), de distribution vapeur (B = 120mm)  <b>CODI<sup>®</sup> S</b> étanchéité presse-étoupe série 671/672;  <b>CODI<sup>®</sup> B</b> étanchéité à soufflet, sans entretien série 675/676</p>	
 <p>Casse-vide série 655</p>	 <p>Limiteur de température de sortie condensat série 645/647</p>	 <p>Contrôleur de circulation série 660/661</p>
 <p>Purgeur de gaz sur réseaux liquides série 656</p>	 <p>Limiteur de température de retour série 650</p>	 <p>Purgeur de démarrage série 665</p>

**Fimic-Dispelor S.A.**

6, rue des Serruriers – Actipôle de Metz-Borny – B.P. 20441 – 57008 METZ CEDEX 1

Téléphone : 03 87 76 32 32 / 33 – Fax : 03 87 76 99 76

Site Internet : <http://www.fidine.com> - Email : fimic-dispelor@wanadoo.fr