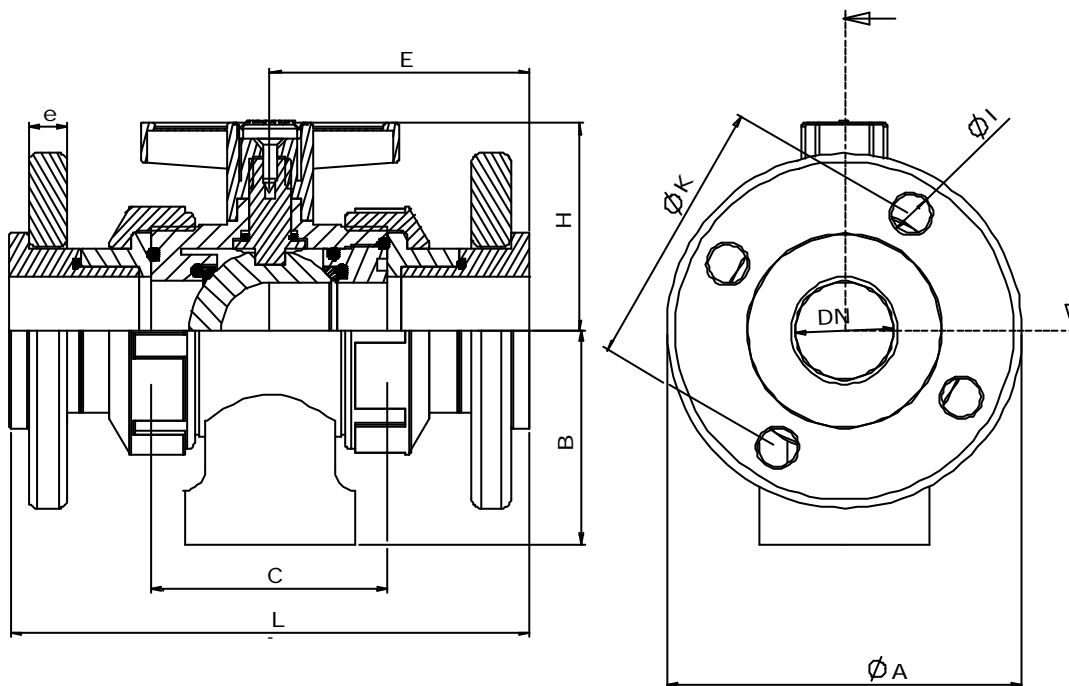
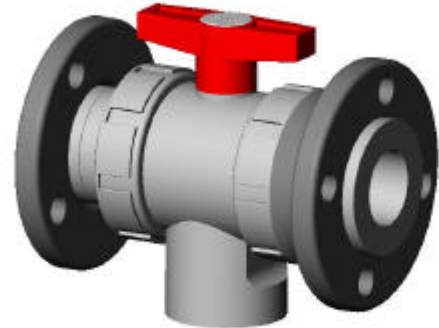


## ROBINETS A TOURNANT SPHERIQUE SERIE 439

## DOUBLE UNION

Matériau du robinet	<b>PPG</b>
Matière du raccordement	<b>PPG</b>
Caractéristiques	<b>Troisième voie taraudée</b>
Dimensions	<b>DN15 à DN50</b>
Manœuvre	<b>Poignée 1/4 de tour</b>
Étanchéité du robinet	<b>EPDM, FKM</b>
Sièges de sphère	<b>PTFE pur</b>
Temp. maxi admissible	<b>+110°C</b>
Temp. mini admissible	<b>-10°C</b>
Type de raccordement	<b>Brides PN10 PPG+ âme acier</b>

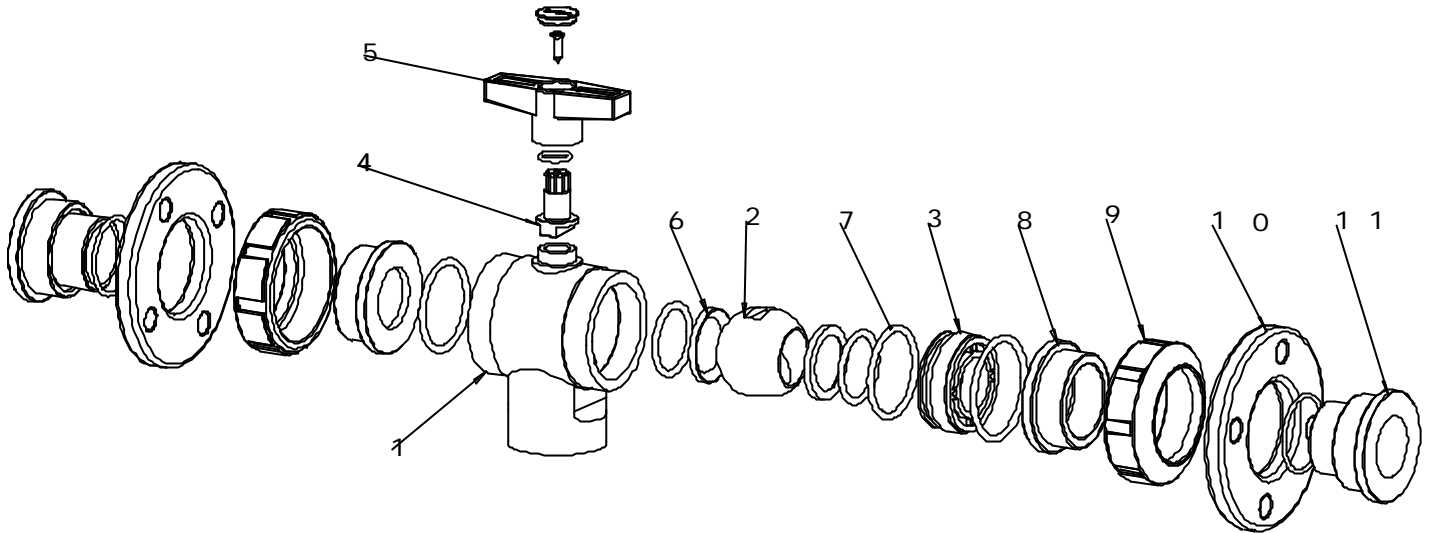


DN mm	Ød mm	G pouces	PN	Kv	Couple de manœuvre	ØA mm	H mm	E mm	L mm	C mm	Z mm
15	20	1/2"	16	75	2	54	50,5	68	130	53	61
20	25	3/4"	16	144	3	60	53	68	150	60	68
25	32	1"	16	258	4	72	67	92	160	74	82
32	40	1 1/4"	16	480	6	93	70,5	150	180	97	105
40	50	1 1/2"	16	610	6	93	91	150	200	97	107
50	63	2"	16	1210	8	114	96	150	230	113	123

Nota: Tournant sphérique percé en T sur demande.

# ROBINETS A TOURNANT SPHERIQUE SERIE 439

# DOUBLE UNION



## CARACTERISTIQUES

- Démontable radialement de la tuyauterie
- Facilité de maintenance
- Utilisables dans tous les secteurs d'activité

## ACCESSOIRES EN OPTIONS :

- Brides ANSI ou JIS sur demande
- Volant
- Automatismes électrique ou pneumatiques
- Rehausse
- Boîtier de contact fin de course
- Commande cadénassable

## AVERTISSEMENT :

Produit conforme à la directive 97/23/CE.

**Pour toutes interventions sur nos robinets, veuillez prendre toutes les mesures nécessaires qui s'imposent pour préserver la sécurité des personnes (Directive 89/391/CE), des installations et de l'environnement en accord avec les directives européennes.**

Avant toute utilisation, veuillez vérifier le respect des limites « pression-température » ainsi que la compatibilité des matériaux avec le fluide.

Pos	Description	Nbr	Matière
1	Corps	1	PPG
2	Tournants sphérique	1	PPG
3	Porte-joint	1	PPG
4	Axe	1	PPG
5	Poignée + vis	1	PPG
6	Siège	2	PTFE pur
7	Joint	6	EPDM ou FKM
8	Collet	2	PPG
9	Écrou	2	PPG
10	Bride	2	PPG + Acier
11	Collet	2	PPG

Au montage, veillez à ce que les robinets soient montés dans les règles de l'art, et que les couples de serrages préconisés soient respectés.

Lors de cycles thermiques répétés, prévoyez des éléments qui absorbent la dilatation de la tuyauterie afin d'éviter une fatigue prématurée des composants du robinet.

## CONSEIL D'ENTRETIEN ET DE MAINTENANCE :

Se référer à la fiche n° 1.453.1 du chapitre des généralités.

Seul l'utilisateur est responsable des conséquences du non respect des consignes.

DN mm	Ød mm	G pouces	Réf. de cde PPG/EPDM	Réf. de cde PPG/FKM
15	20	1/2"	439.206	439.226
20	25	3/4"	439.207	439.227
25	32	1"	439.208	439.228
32	40	1 1/4"	439.209	439.229
40	50	1 1/2"	439.210	439.230
50	63	2"	439.211	439.231