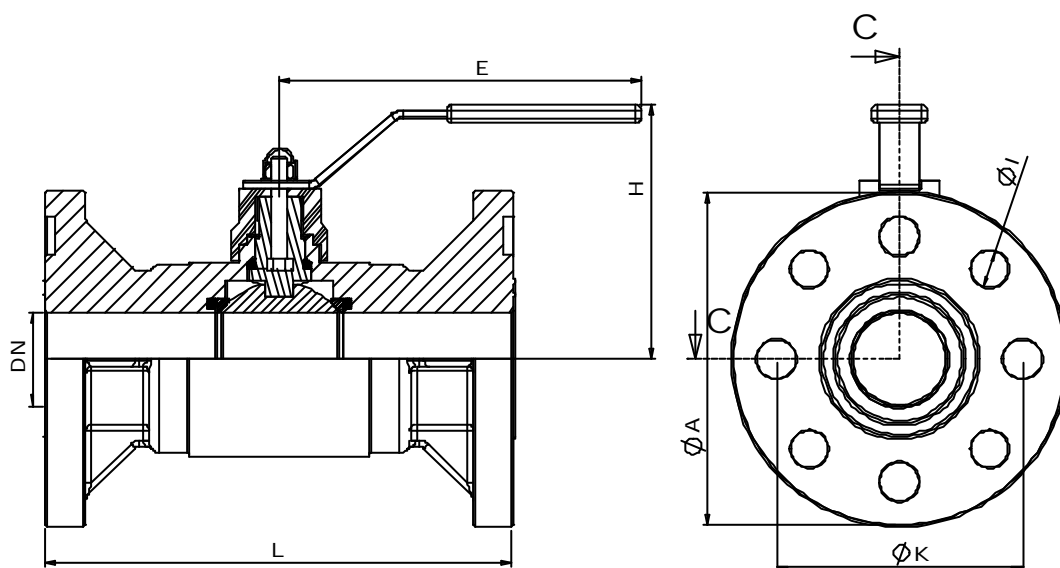
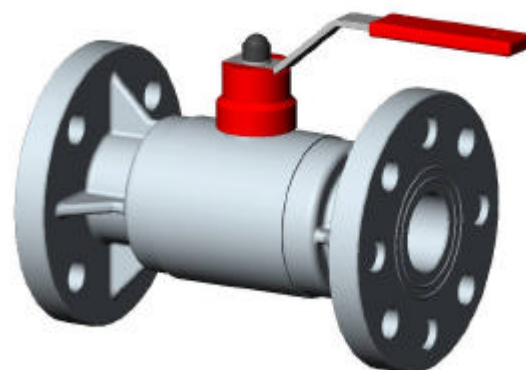


ROBINETS A TOURNANT SPHERIQUE SERIE 432

MONOBLOC

Matériau du robinet	PPH	PPG	PVDF
Dimensions	DN15 à DN50		
Étanchéité	EPDM, FKM, FEP Sur demande : PTFE pur		
Sièges de sphère	PTFE pur		
Presse-étoupe	PTFE pur réglable		
Manœuvre	Poignée 1/4 de tour		
Temp. maxi admissible	+80°C	+110°C	+140°C
Temp. mini admissible	-10°C	-10°C	-30°C
Type de raccordement	Brides PN10/16 Dimension face à face selon NFE 29305 série 1- ISO/DIN2501 Raccordement selon NFE 29203		



DN mm	Ød mm	G pouces	PN	Kv	Couple de manœuvre	ØA mm	H mm	E mm	L mm	e mm	ØI mm	ØK mm	Boulon brides	Couple de serrage boulons*
15	20	1/2"	16	185	3	95	50,5	73	130	12	14x4	65	4XM12	7
20	25	3/4"	16	350	7	105	100	154	150	12	14x4	75	4XM12	9
25	32	1"	16	700	7	117	100	154	160	16	14x4	85	4XM12	10
32	40	1 1/4"	16	1000	15	140	123	182	180	16	18x4	100	4XM16	20
40	50	1 1/2"	16	1600	15	150	123	182	200	18	18x4	110	4XM16	25
50	63	2"	16	3100	16	165	133	182	230	18	18x4	125	4XM16	30

* : couple indicatif de serrage des boulons de brides avec joints plats.

ROBINETS A TOURNANT SPHERIQUE SERIE 432

MONOBLOC

Le robinet Monobloc est un perfectionnement des robinets utilisés depuis de nombreuses années dans le secteur de la chimie.

Il offre des avantages inégalés, à savoir:

- Une forme compacte et monobloc
- Raccordements solidaires du corps (élimination des risques de fuites radiales)
- Un robinet non démontable sauf la partie haute du presse-étoupe
- Un presse-étoupe réglable en PTFE pur permettant d'avoir un robinet toujours étanche à l'axe
- Un choix d'étanchéité interne de très haute qualité
- Possibilité de monter un actionneur électrique ou pneumatique sans avoir à changer le robinet

Le résultat est un robinet apportant une sécurité renforcée pour l'utilisateur et pouvant fonctionner dans les pires conditions du secteur de la chimie.

ACCESSOIRES EN OPTIONS :

- Volant
- Automatismes pneumatiques ou électriques
- Rehausse pour calorifugeage
- Boîtier de contact fin de course
- Commande verrouillable et cadennassable.
- Brides ANSI sur demande

AVERTISSEMENT :

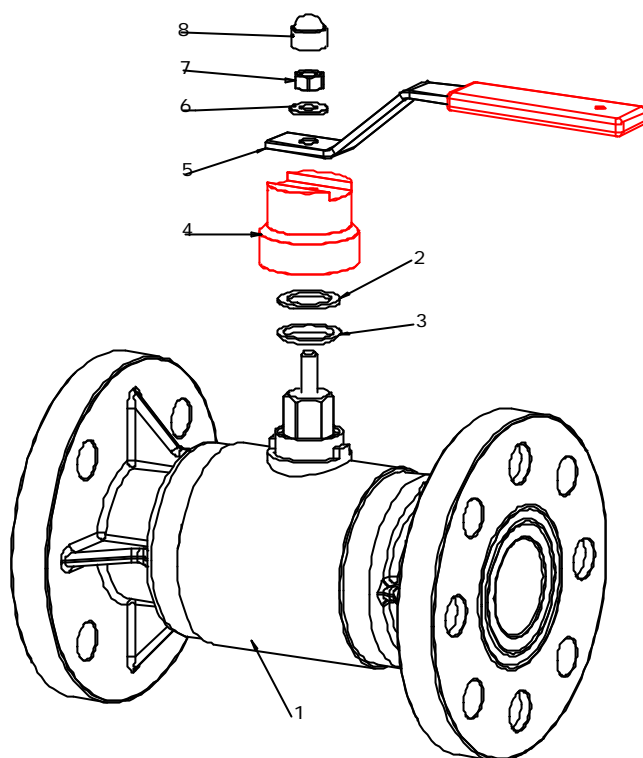
Produit conforme à la directive 97/23/CE.

Avant toute utilisation, veuillez vérifier le respect des limites « pression-température » ainsi que la compatibilité des matériaux avec le fluide.

Pour toutes interventions sur nos robinets, veuillez prendre toutes les mesures nécessaires qui s'imposent pour préserver la sécurité des personnes (Directive 89/391/CE), des installations et de l'environnement en accord avec les directives européennes.

Au montage, veillez à ce que les robinets soient montés dans les règles de l'art, et que les couples de serrages préconisés soient respectés.

Lors de cycles thermiques répétés, prévoyez des éléments qui absorbent la dilatation de la tuyauterie afin d'éviter une fatigue prématurée des composants du robinet.



Pos	Description	Nbr	Matière
1	Robinet	1	PPH, PPG ou PVDF
2	Siège d'axe droit	1	PTFE
3	Siège d'axe conique	1	PTFE
4	Douille	1	PPG,PVDF
5	Poignée	1	Inox + PPG
6	Rondelle	1	Inox A2
7	Écrou	1	Inox A2
8	Capuchon	1	PE