



**ANTI-ABRASION**

**INSONORISANT**

**ANTI-CORROSION**

Les Fimilan Série 200 sont de véritables **revêtements polyuréthanes projetables sans solvant.**

Le mélange des deux composants (pré-polymère et allongeur) est obtenu au niveau de la buse de projection où se déclenche le processus de **polymérisation instantanée.**

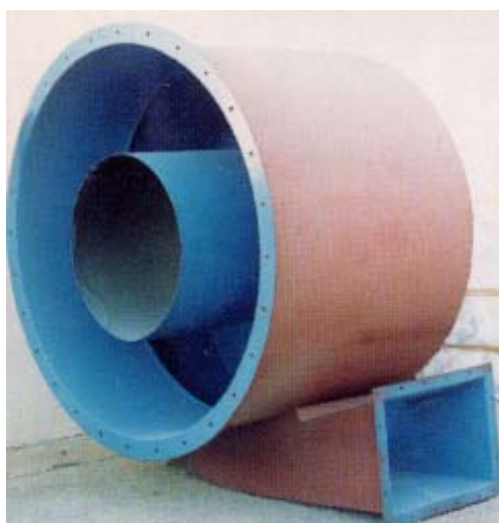
- Le Fimilan atteint sa dureté définitive en quelques secondes.
- Sa rapidité de polymérisation permet donc d'obtenir des épaisseurs importantes.



Trémie de longueur 5 mètres

(alimentation de pièces brutes de forge)

## Propriétés des Fimilan Série 200.



Tête de cyclone de dépoussiérage

Diamètre 1600mm

### Grande résistance.

A l'entaille, au déchirement, à l'abrasion, aux chocs, au vieillissement, et supporte des températures de  $-50^{\circ}\text{C}$  à  $+80^{\circ}\text{C}$ .

### Fort allongement à la rupture.

Bonne élasticité et faible coefficient de frottement.

### Stabilité.

Aux graisses, huiles, hydrocarbures, acides dilués, bases, sels.

#### Fimic-Dispelor S.A.

6, rue des Serruriers – Actipôle de Metz-Borny – B.P. 20441 – 57008 METZ CEDEX 1

Téléphone : 03 87 76 32 32 / 33 – Fax : 03 87 76 99 76

Site Internet : <http://www.fidine.com> - Email : fimic-dispelor@wanadoo.fr



## La nouveauté de Fimilan : un revêtement « sur-mesure ».

### 1. Fimilan épouse toutes les formes.

- Pas de joint, aucun risque d'infiltration derrière le revêtement.
- Pas de boulon de fixation : aucun risque de fuite, et les structures sont respectées.
- Pas de collage laborieux ou aléatoire : adhérence intime avec le support
- Pas de découpes inutiles.
- Pas de casse ou de déformations dues à la dilatation ou aux chocs.

### 2. Le revêtement à la carte.

Épaisseurs variables à la demande suivant les zones d'impact ou d'usure.

### 3. Économique

L'indice d'abrasion le plus faible des élastomères.

Possibilité de rechargement sur le produit utilisé.

### 4. Mise en conformité de vos installations.

Grâce aux propriétés d'insonorisation exceptionnelles de Fimilan.

### 5. Application possible sur votre site.

Sur supports acier, béton, textile, caoutchouc...

Immobilisation minimum de vos installations.

Bols vibrants débavurage



Diamètre 900mm x profondeur 500mm



Diamètre 1250mm x profondeur 600mm



Diamètre 1600mm x profondeur 600mm



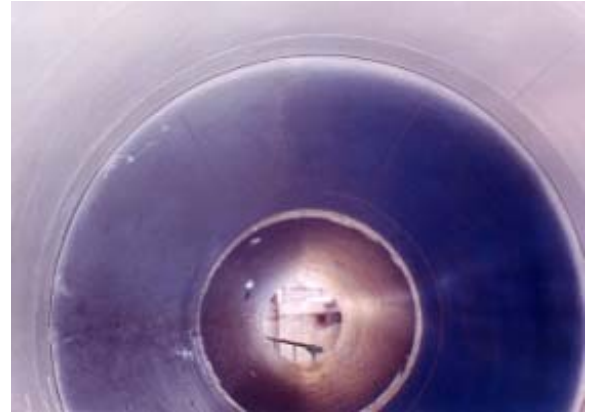
Diamètre 2000mm x profondeur 1200 mm

#### Fimic-Dispelor S.A.

6, rue des Serruriers – Actipôle de Metz-Borny – B.P. 20441 – 57008 METZ CEDEX 1

Téléphone : 03 87 76 32 32 / 33 – Fax : 03 87 76 99 76

Site Internet : <http://www.fidine.com> - Email : [fimic-dispelor@wanadoo.fr](mailto:fimic-dispelor@wanadoo.fr)



## Caractéristiques Physiques et Chimiques.

Fimilan complète le domaine d'applications des élastomères de caoutchouc, et adhère aussi sur le métal.

Fimilan est utilisable partout où le caoutchouc ne répond plus à vos exigences techniques, et principalement aux endroits où une grande résistance à l'abrasion et à l'entaille est indispensable.

Propriété du polymère			Fimilan 202	Fimilan 204
Dureté	Shore A	DIN 53505	75	85
Module à 100%	MPa	DIN 53504	3	5,9
Module à 300%	MPa	DIN 53504	5,2	11,4
Résistance à la traction	MPa	DIN 53504	9,5	23
Allongement à la rupture	%	DIN 53504	600	550
Résistance à la déchirure	N / mm	DIN 53515	60	90
Résilience	%	DIN 53512	40	29
Perte à l'abrasion	Mg	DIN 53512	100	93
	Mg	DIN 53516	181	210

### Fimic-Dispelor S.A.

6, rue des Serruriers - Actipôle de Metz-Borny - B.P. 20441 - 57008 METZ CEDEX 1

Téléphone : 03 87 76 32 32 / 33 - Fax : 03 87 76 99 76

Site Internet : <http://www.fidine.com> - Email : fimic-dispelor@wanadoo.fr



## Applications.

Fimilan est un produit parfaitement adapté pour les applications suivantes :

- cellules de flottation,
- cuves de mélangeurs ou d'agitateurs,
- cuviers, métal ou béton
- broyeurs, malaxeurs, mélangeurs,
- tambours de lavage,
- couloirs (statiques ou vibrants),
- vis sans fin,
- ventilateurs,
- cyclones,
- bennes, wagonnets et skips,
- cabines de sablage et de grenailage,
- bols vibrants,
- trémies, goulottes, silos.

## Plaques composites dérivées de Fimilan 200.

- DELTA CHOC.** Plaque de choc à profil en dents de scie, destinée à corriger les angles d'impact et à absorber l'énergie des chocs.
- POLYSTAR.** Plaque d'usure comportant une sous-couche DS 40 shore A, destinée à absorber l'énergie des chocs ou à éviter le colmentage.
- POLYFLAT.** Plaque d'usure comportant une sous-couche amortissante qui améliore sensiblement les qualités d'insonorisation du Fimilan.

**Fimic-Dispelor S.A.**

6, rue des Serruriers – Actipôle de Metz-Borny – B.P. 20441 – 57008 METZ CEDEX 1  
Téléphone : 03 87 76 32 32 / 33 – Fax : 03 87 76 99 76  
Site Internet : <http://www.fidineu.com> - Email : fimic-dispelor@wanadoo.fr