

# DOSEUR

## Présélection et affichage électronique à distance

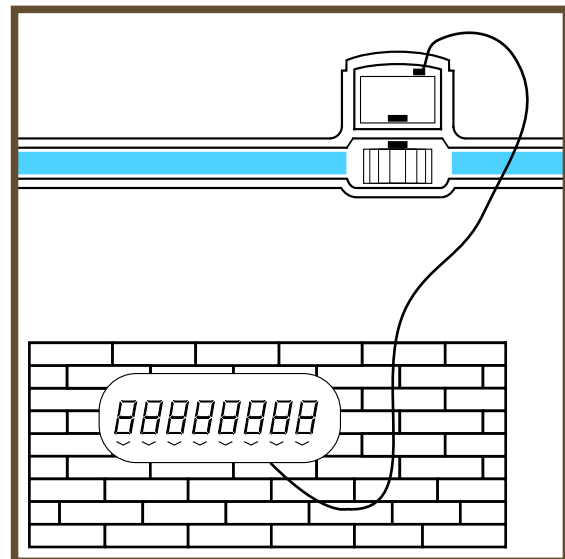
Le doseur Sappel est l'outil multifonctions idéal pour présélectionner un volume de liquide entrant dans un processus industriel.

Le doseur Sappel propose 5 fonctions différentes :

- totalisateur comptant avec remise à zéro manuelle,
- présélecteur décomptant avec remise manuelle au chiffre souhaité,
- diviseur d'impulsions,
- afficheur de débit instantané,
- report d'index compteur.

De conception simple, cet appareil est autonome grâce à une pile dont le niveau d'usure peut être affiché.

L'afficheur à cristaux liquides de grande taille permet une lecture aisée des informations.



Quatre boutons tactiles offrent une grande simplicité dans la programmation lors de l'installation.



# Principales caractéristiques techniques

## Totalisateur

---

Type d'affichage	: A cristaux liquides
Hauteur des chiffres	: 8,8 mm
Portée de l'indicateur	: 99 999 999
Unité d'affichage	: l, 10, 100, 1000 litres

## Boîtier

---

Encombrements	: 135 x 100 x 33 mm (Largeur x hauteur x profondeur)
Poids	: 250 grammes
Matériau	: Boîtier en ABS muni d'un couvercle en polycarbonate
Indice de protection	: IP 54 (étanche au ruissellement)
Câble de liaison	
- Résistance	: 90 $\Omega$ /km
- Longueur maxi.	: 10 m (contact sec), 100 m (Pulsar TED), nous consulter pour des longueurs supérieures.
- Section	: 0,34 mm <sup>2</sup>
- Diamètre de passage de câble	: 4 mm
Plombage	: Par fil et plomb / ou étiquette
Fixation	: Murale par 2 vis jointes avec chevilles
Installation	: Voir notice NT 034

## Fonctionnement

---

Températures limites de fonctionnement	: - 15°C à + 60 °C
Temp. limites de lecture	: - 5°C à + 50 °C
Alimentation par pile	
- Type de pile	: Lithium 3,6 volts / 2000 mAh, pile interchangeable
- Durée de vie	: 3 à 7 années selon les conditions d'utilisation
Fonction	: Totalisateur avec RAZ manuelle - Présélecteur décomptant - Diviseur d'impulsions - Afficheur de débit instantané - Report d'index

La programmation s'effectue à l'aide de 4 boutons situés en façade du boîtier. Elle est protégée par un code d'accès paramétrable.

## Emetteur d'impulsions

---

Type	: Contact sec (ex : Pulsar ou équivalent), électronique (Pulsar TED)
Fréquence	: 8 Hz max., durée mini. de l'impulsion 45 ms
Poids des impulsions	: 0,1 - 1 - 10 - 100 ou 1000 litres, paramétrable par l'utilisateur
Signal de sortie	: Transistor à collecteur ouvert; puissance de coupure maxi. 5 VA; tension maxi. 48 V DC; courant maxi. 250 mA

## Compatibilité électromagnétique

---

Conforme à la directive européenne relative à la compatibilité électromagnétique.