



Débitmètre à effet Vortex

Le digitalYewflo est un débitmètre Vortex qui fournit plus d'information que vous ne pouvez l'imaginer. Il utilise les caractéristiques éprouvées d'une technologie fiable et robuste, associées à la technologie numérique SSP (Signal Spectral Processing), développée par Yokogawa. Le digitalYewflo donne ainsi des informations nouvelles sur le procédé mesuré et une stabilité de mesure inégalée, même dans les conditions industrielles les plus éprouvantes.

digital
YEWFLO

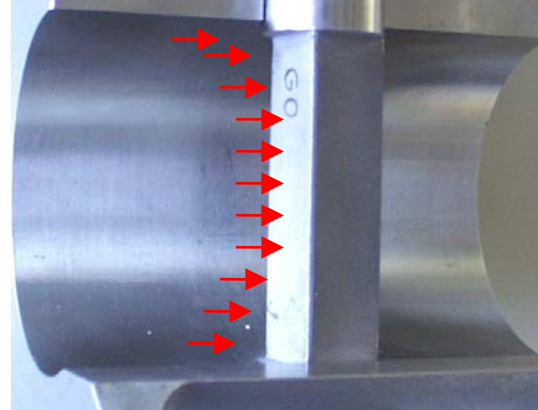
Caractéristiques Techniques

- **Liquides, Gaz, Vapeur**
- **Construction Monobloc**
- **Configuration en Face Avant**
- **DN 15 (1/2") – DN 300 (12")**
- **Jusqu' 450°C**
- **Jusqu'à PN 420**
- **Immunité aux Vibrations**
- **Stabilité à Bas Débit**
- **Longueurs Droites Réduites**
- **Auto Diagnostics Evolués**



digitalYEWFLO

Le digitalYEWFLO utilise un barreau massif, sans élément sensible en contact avec le fluide, éprouvé sur plus de 200 000 points de mesure installés à travers le monde. Il mesure ainsi les débits sur des liquides, du gaz ou de la vapeur, sur toute la veine fluide (pas en un seul point), garantie d'une mesure précise de l'écoulement et de longueurs droites amont réduites (même dans des conditions d'installation difficiles).



Modèles	Débitmètre à effet Vortex DY Convertisseur séparé DYA
Fluides	Liquides, gaz, vapeur
Précision	Liquide : +/- 0.75% de la valeur lue Gaz et Vapeur : +/- 1.0 % de de la valeur lue (v < 35 m/s) : +/- 1.5 % de de la valeur lue (v > 35 m/s)
Répétabilité	+/- 0.25 %
Signaux de sortie	Analogique : 4-20 mA cc, 2 fils & Pulse (total ou alarme) : transistor collecteur ouvert , 3 fils
Protocole de communication	Hart et Brain (avec protection en écriture)
Alimentation	10.5 à 42 Vcc 16.4 à 42 Vcc pour communication Hart et Brain 16.4 à 30 Vcc pour version sécurité intrinsèque
Température procédé	-40 à 260°C -200 à 100°C (option version cryogénie /LT) -40 à 450°C (option version haute température /HT)
Pression procédé	du vide à la classe de pression des brides
Température ambiante	-40 à 85°C (sans indicateur) -40 à 80°C (avec indicateur)
Humidité ambiante	5 à 100 RH (à 40°C)
Diamètre nominal	15 à 300 mm (400 mm sur demande)
Raccord procédé	DIN/ISO PN 10, 16, 25, 40, 64, 100, 160, (250, 420 sur demande) ANSI 150 , 300, 600, 900, (1500 et 2500 sur demande)
Connexion électrique	ISO M20 x 1.5 et ANSI 1/2" NPT femelle
Agrément électrique	ATEX (CENELEC antidéflagrant / sécurité intrinsèque)
Matériaux	Corps : Acier Inox (DIN 1.4552 ou CF8M) ou Acier Carbone Hastelloy C Revêtu Or Barreau : Inox duplex, Hastelloy C ou Revêtu Or Convertisseur : Alliage aluminium revêtu polyuréthane ou époxy
Fonctions	- Analyse Spectrale des Signaux (Technologie SSP) - Auto Diagnostic évolués (des vibrations, du colmatage,...) - Correction nombre de Reynolds (pour Re < 40 000)

