

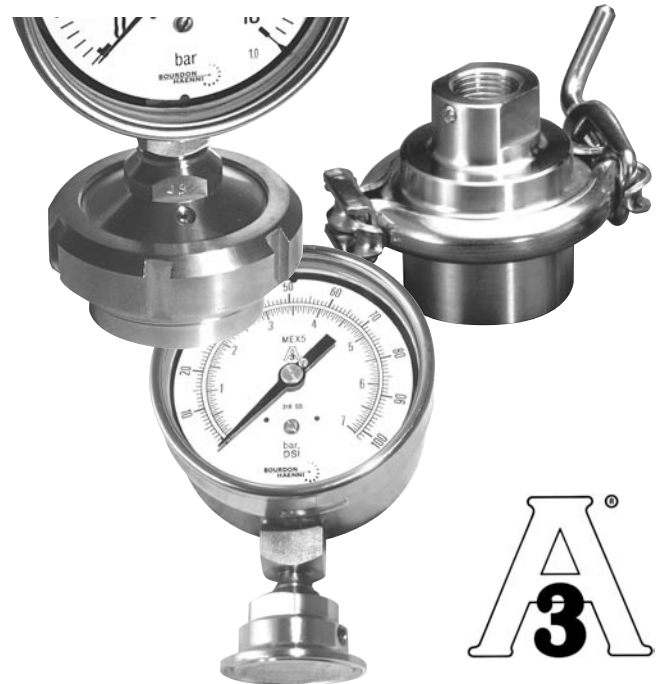
## Séparateurs pour industries alimentaire et pharmaceutique série **DAxx**

Les séparateurs du type alimentaire sont conçus pour les installations nécessitant un état de propreté rigoureux et une innocuité totale pour les produits en contact. Le séparateur a pour fonction d'isoler l'instrument de mesure de pression. Il évite le développement de bactéries dans l'élément de mesure.

La pression est transmise à l'instrument de mesure par un fluide transmetteur neutre. L'accouplement rapide et la membrane affleurante du séparateur rendent le nettoyage particulièrement aisé.

Différents types de raccordement sont proposés:

- système à CLAMP suivant NF E 29 521 - ISO 2852 - DIN 32676
- système à ÉCROU suivant Norme SMS 1145
- système à ÉCROU suivant Norme DIN 11 851
- système pour homogénéisateur
- système ÉCROU suivant Norme BS 4825 (RTJ-IDF)
- système compatible VARIVENT®
- **Séparateurs tout inox à membrane affleurante**
- **Montage et démontage rapides**
- **Stérilisation et nettoyage en place (NEP/SEP)**
- **Température du fluide jusqu'à 150°C selon pression, type d'appareil ou de montage**
- **Agrément 3-A N°1118** (DANC, DAEF, DAEL, DADF, DADL montés sur manomètres MEX, MIX, MMX, MEP)
- **Rugosité membrane  $\leq 0.8 \mu\text{m}$**



### Caractéristiques

Tableau de compatibilité des séparateurs alimentaires avec les manomètres en montage direct

Étendue de mesure en bar en fonction de la température	Température du fluide: -20 +100°C		
	Température ambiante: -10/+50°C		
	MEX2 (Ø50) - MEX3 (Ø63)	MEX35 (Ø100)**	MEX5 (Ø100)
DN25 (DANC/DADL/DAEL)	0+10 ... 0+25	0+10 ... 0+25	Non réalisable
DN32 - DN38 - DN40 + DN25 VARIVENT®	0+2,5 ... 0+40	0+2,5 ... 0+4	0+6 ... 0+40
DN50 - DN51 + DN40/125 VARIVENT®	0+1 ... 0+40	0+1 (*)	0+1,6 ... 0+40
DN32 - DN38 - DN40	-1+3 ... -1+39	-1+3	-1+5 ... -1+39
DN50 - DN51	-1+1,5 ... -1+39	-1+1,5	-1+3 ... -1+39

(\*) classe 2,5

Étendue de mesure en bar en fonction de la température	Température du fluide: -20 +150°C		
	Température ambiante: -10/+70°C		
	MEX2 - MEX3	MEX35**	MEX5
DN25 (DANC/DADL/DAEL)	0+16 ... 0+25	0+16 ... 0+25	Non réalisable
DN32 - DN38 - DN40 + DN25 VARIVENT®	0+4 ... 0+40	0+4 ... 0+6	0+10 ... 0+40
DN50 - DN51 + DN40/125 VARIVENT®	0+1,6 ... 0+40	0+1,6	0+2,5 ... 0+40
DN32 - DN38 - DN40	-1+5 ... -1+39	-1+5	-1+9 ... -1+39
DN50 - DN51	-1+3 ... -1+39	Non réalisable	-1+3 ... -1+39

#### Classe d'exactitude des manomètres à 20°C

MEX2 (Ø50) - MEX3 (Ø63) : classe 1,6  
MEX35 (Ø100) : classe 1,6 sauf 0+1 bar (classe 2,5)  
MEX5 (Ø100) : classe 1

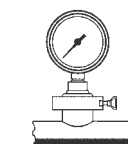
**E.M. maxi** 0+40 bar ou -1+39 bar sauf **DANC** limités à 25 bar (ou -1+24 bar)  
Pour varivent® : 40 bar

#### Nota\*\*:

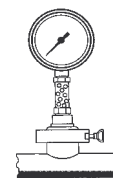
Le **MEX35** est un manomètre DN100 tout inox, classe 1,6 spécialement développé pour être associé à un séparateur uniquement dans les E.M. ci-dessus. Type D et raccord G½ exclusivement.  
Les manomètres Ø50 et 63 mm peuvent aussi être montés sur raccord homogénéisateur DHOM (en option) pour une pression n'excédant pas 600 bar.

#### Types de montage des séparateurs en fonction de la température du fluide à mesurer

Pour une utilisation des séparateurs série **DAxx** avec pressostats, manomètres différentiels,... consulter le catalogue séparateurs.  
Le montage avec refroidisseur est à utiliser pour étendre les plages de fonctionnement à basse pression par rapport aux valeurs données dans les tableaux ci-dessus.



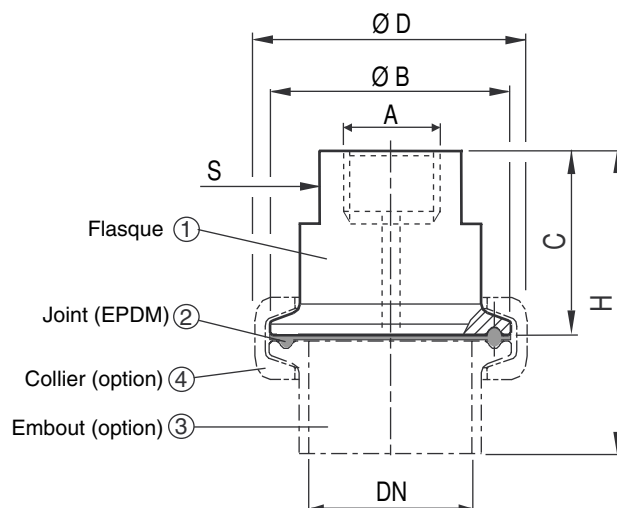
Montage direct



Montage avec système de refroidissement

# Modèles de séparateurs, dimensions

## Modèle **DANC** (CLAMP selon NF E 29521 / ISO 2852 / DIN 32676)

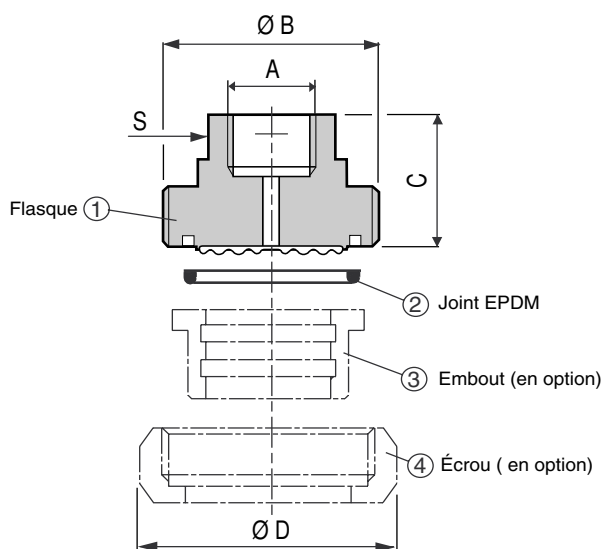


Dimensions en mm

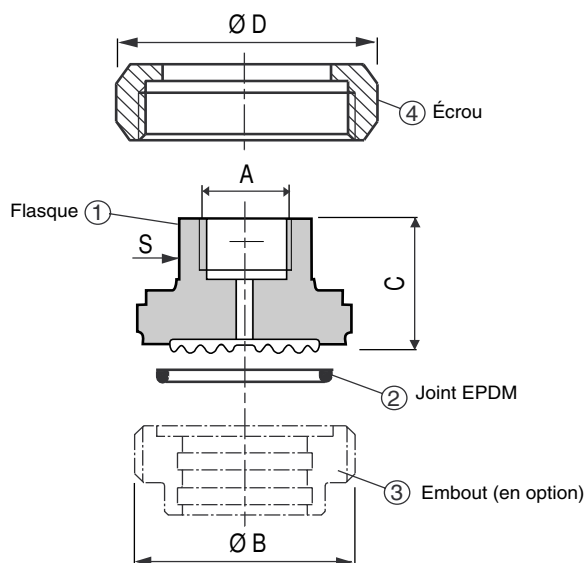
DN selon NF E 29521 ISO 2852	DN selon DIN 32676	A	Ø B	C	D	H	S /plats	Masse Kg ①+②
DN25 et 38	DN25 et 40	G½ ou G¼	50,5	32 <sup>1)</sup>	66	~60	27	0,200
DN51	DN50	G½ ou G¼	64	32 <sup>1)</sup>	79	~65	27	0,320

<sup>1)</sup> pour G¼, C = 30

## Modèle **DAEF** (SMS 1145 avec flasque fileté)



## Modèle **DAEL** (SMS 1145 avec flasque lisse)



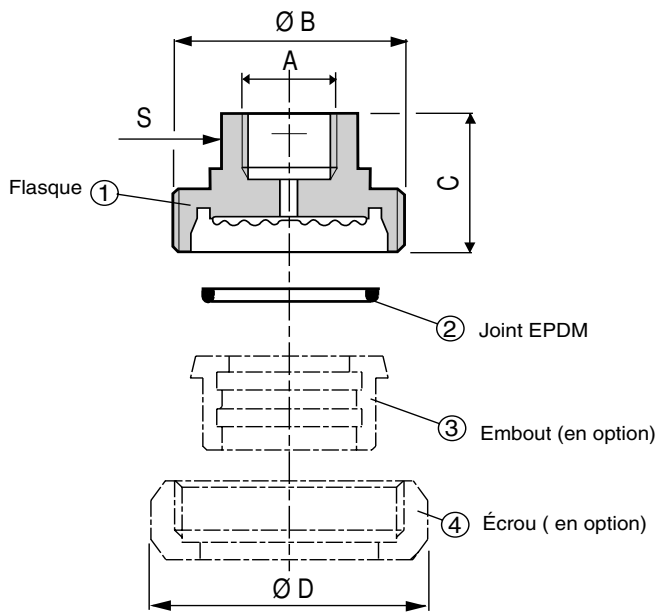
Dimensions mm

Modèle	DN mm ou in.	A	Ø B norme SMS	C	D	S /plats	Encombrement ①+②+③+④	Masse Kg ①+②	Masse Kg ①+②+④
<b>DAEF</b> (SMS 1145)	DN38 (1½")	G½ ou G¼	60 x 1/6	32	74	27	~55	0,400	
	DN51 (2")	G½ ou G¼	70 x 1/6	32	84	27	~55	0,480	
<b>DAEL</b> (SMS 1145)	DN25 (1")	G½ ou G¼	40 x 1/6	32 <sup>1)</sup>	51	27	~50	0,160	0,310
	DN38 (1½")	G½ ou G¼	60 x 1/6	32 <sup>1)</sup>	74	27	~55	0,300	0,540
	DN51 (2")	G½ ou G¼	70 x 1/6	32 <sup>1)</sup>	84	27	~60	0,420	0,730

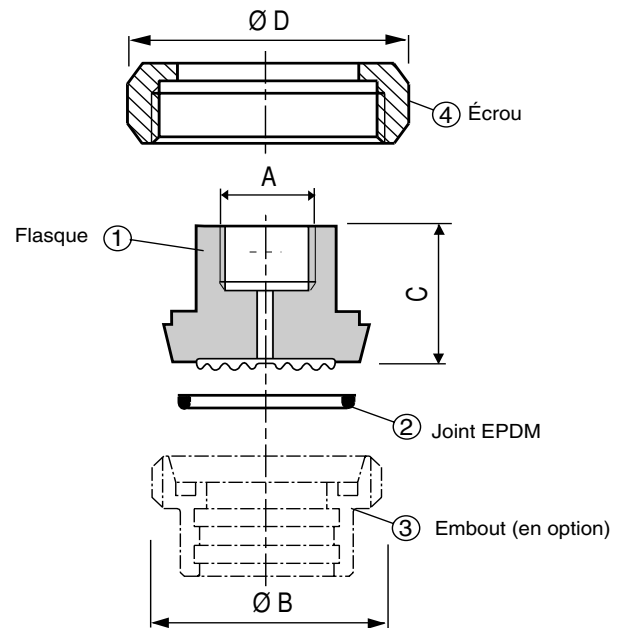
<sup>1)</sup> pour G¼, C = 28

# Modèles de séparateurs, dimensions

**Modèle DADF** (DIN 11851 avec flasque fileté)



**Modèle DADL** (DIN 11851 avec flasque lisse)



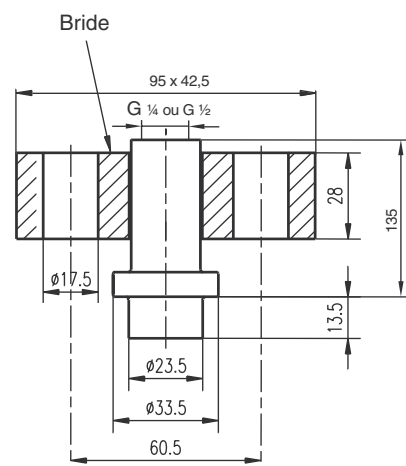
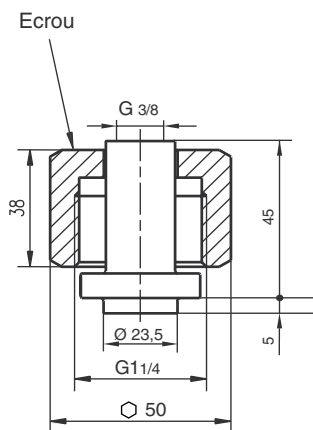
Dimensions mm

Modèle	DN mm	A	Ø B norme DIN	C	D	S /plats	Encombrement ①+②+③+④	Masse Kg ①+②	Masse Kg ①+②+④
<b>DADF</b> (DIN 11851)	DN32	G½ ou G¼	58 x 1/6	39 <sup>2)</sup>	70	27	~57	0,360	
	DN40	G½ ou G¼	65 x 1/6	39 <sup>2)</sup>	78	27	~58	0,460	
	DN50	G½ ou G¼	78 x 1/6	39 <sup>2)</sup>	92	27	~60	0,580	
<b>DADL</b> (DIN 11851)	DN25	G½ ou G¼	52 x 1/6	35 <sup>1)</sup>	63	27	~57	0,230	0,420
	DN32	G½ ou G¼	58 x 1/6	35 <sup>1)</sup>	70	27	~60	0,290	0,500
	DN40	G½ ou G¼	65 x 1/6	35 <sup>1)</sup>	78	27	~61	0,360	0,610
	DN50	G½ ou G¼	78 x 1/6	35 <sup>1)</sup>	92	27	~63	0,530	0,880

1) pour G¼, C = 31

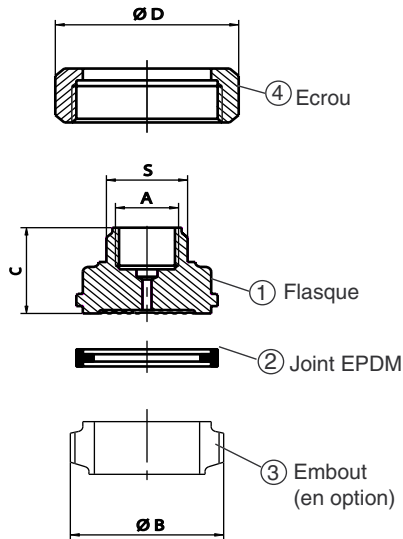
2) pour G½, C = 35

## Modèle DHOM pour homogénéisateur



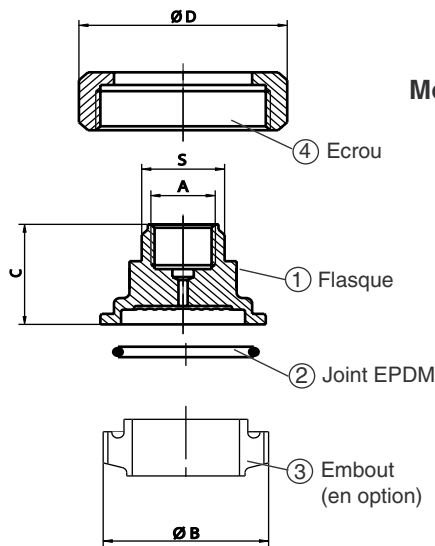
### Modèle DAIL

(IDF suivant BS 4825 part 4)

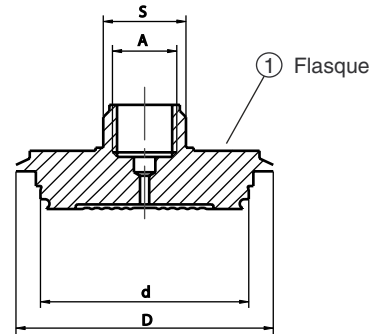


### Modèle DARL

(RTJ suivant BS 4825 part 5)



### Modèle DAVA - VARIVENT®



Modèles	DN	A	B	C	D Hexagonal	S /plats	Encombrement	Masse Kg ① + ② + ④
DAIL (IDF)	1 1/2"	G 1/2 ou G 3/4	50,7 8x1	35	60	27	60	540
	2"	G 1/2 ou G 3/4	64,2 8x1	27	75	27	52	700
DARL (RTJ)	1 1/2"	G 1/2 ou G 3/4	58,4 8x1	38	65	27	60	440
	2"	G 1/2 ou G 3/4	72,7 6x1	33	79	27	55	590

DAVA VARIVENT®	DN	A	d	D	S /plats	Masse Kg ①
	25	G 1/2 ou G 3/4	50	66	27	550
	40/125	G 1/2 ou G 3/4	68	84	27	620

## Codification des séparateurs

D		A							
<b>Famille :</b>	Séparateurs								
<b>Type :</b>	Clamp NF	_____	NC	SMS FF	_____	EF	SMS FL	_____	EL
	DIN FF	_____	DF	DIN FL	_____	DL	IDF	_____	IL
	RTJ	_____	RL	VARIVENT®	_____	VA			

Code **	L	
	Liquide de remplissage	
	T° d'utilisation	Application
LRS 0	Sans remplissage	
LRS 1	-15° + 150°C	Application agro-alimentaire
LRS 2	-60° + 150°C	
LRS 3	-20° + 300°C	Autres applications
LRS 4	-15° + 150°C	Oxygène-produits chlorés P. max. = 150 bar
LRS 7	-20° + 80°C	Label peinture Remplissage au vide Pas d'échelle au vide

Après l'identification du séparateur DANC, DAEF, DAEL, DADF, DADL, veuillez énumérer dans l'ordre ci-dessous les diverses caractéristiques du produit:

Raccord process \_\_\_\_\_

(DN25, DN32, DN38, DN40, DN50, DN51)

Fluide de remplissage (0=sans, 1=LRS1, 2=LRS2, 3=LRS3, 4=LRS4, 7=LRS7) \_\_\_\_\_

Taraudage (H=G 1/4, L=G 1/2) \_\_\_\_\_

Description \_\_\_\_\_

(0=ensemble complet ①+②+③+④, 1=flasque supérieur, 2=①+②+④, 3=ensemble complet + extension, 5=flasque supérieur poli, 6=sécial à définir)