

Ces séries sont destinées à la mesure de pression relative de 0,16 à 1000 bar sur des fluides corrosifs, dans des gammes de températures comprises entre -60°C et +200°C.

En cas de destruction de l'indicateur ou du transmetteur de pression, la membrane du séparateur assure l'étanchéité du circuit.

Conception modulaire pour adaptation client :
D300 à D314 : 0,16 à 25 bar et -1 +0 à -1 +24 bar
D200 à D214 : 1* à 40 bar et -1 +3 à -1 +24 bar
D100 à D114 : 4 à 160 bar et -1 +9 à -1 +24 bar
D120 - D121 : 160 à 1000 bar

Les pressions données ci-dessus sont indicatives. Pour plus de précision, se référer à la notice guide des séparateurs.

* Pour $-20^{\circ}\text{C} \leq T^{\circ} \text{ fluide} < 100^{\circ}\text{C}$.
 Lorsque $0^{\circ}\text{C} \leq T^{\circ} \text{ fluide} < 40^{\circ}\text{C}$, P : 0,4 à 40 bar



Tableaux de définition simplifiée des séparateurs standards

Codification DX00 et D120 (X = 1 ou 2 ou 3)			
Codification séparateurs standards	Flasque supérieur coupelle et visserie		Membrane sans revêtement
Raccord femelle	Matière	Tarudage	Matière
DX00-01	Acier	G1/4	Inox
DX00-02	Acier	1/4NPT	Inox
DX00-03	Acier	G1/2	Inox
DX00-04	Acier	1/2NPT	Inox
DX00-05	Inox	G1/4	Inox
DX00-06	Inox	1/4NPT	Inox
DX00-07	Inox	G1/2	Inox
DX00-08	Inox	1/2NPT	Inox
D120-01	Acier	G1/4	Inox
D120-02	Acier	1/4NPT	Inox
D120-03	Acier	G1/2	Inox
D120-04	Acier	1/2NPT	Inox

Codification DX01 - DX11 (X = 1 ou 2 ou 3)						
Codification séparateurs standards		Flasque supérieur coupelle et boulonnerie		Membrane sans revêtement	Flasque inférieur	
Raccord femelle	Raccord femelle	Matière	Tarudage	Matière	Matière	Filetage
Raccord mâle	Raccord femelle					
DX01-01	DX11-01	Acier	G1/4	Inox	Inox	G1/4A
DX01-02	DX11-02	Acier	G1/4	Inox	Inox	G1/2A
DX01-03	DX11-03	Acier	1/4NPT	Inox	Inox	1/4NPT
DX01-04	DX11-04	Acier	1/4NPT	Inox	Inox	1/2NPT
DX01-05	DX11-05	Acier	G1/2	Inox	Inox	G1/2A
DX01-06	DX11-06	Acier	G1/2	Inox	Inox	G1/4A
DX01-07	DX11-07	Acier	G1/2	Inox	Inox	1/2NPT
DX01-08	-	Acier	G1/2	Inox	Inox	G3/8A
DX01-09	DX11-09	Acier	1/2NPT	Inox	Inox	1/2NPT
DX01-10	DX11-10	Acier	1/2NPT	Inox	Inox	1/4NPT
DX01-11	DX11-11	Acier	1/2NPT	Inox	Inox	3/8NPT
DX01-12	DX11-12	Inox	G1/4	Inox	Inox	G1/4A
DX01-13	DX11-13	Inox	G1/4	Inox	Inox	G1/2A
DX01-14	DX11-14	Inox	1/4NPT	Inox	Inox	1/4NPT
DX01-15	DX11-15	Inox	1/4NPT	Inox	Inox	1/2NPT
DX01-16	DX11-16	Inox	G1/2	Inox	Inox	G1/2A
DX01-17	DX11-17	Inox	G1/2	Inox	Inox	G1/4A
DX01-18	DX11-18	Inox	G1/2	Inox	Inox	1/2NPT
DX01-19	-	Inox	G1/2	Inox	Inox	G3/8A
DX01-20	DX11-20	Inox	1/2NPT	Inox	Inox	1/2NPT
DX01-21	DX11-21	Inox	1/2NPT	Inox	Inox	1/4NPT
DX01-22	DX11-22	Inox	1/2NPT	Inox	Inox	3/8NPT

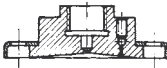
Codification D121						
Codification séparateurs standards	Flasque supérieur coupelle et visserie		Membrane sans revêtement	Flasque inférieur		P maxi
Raccord femelle	Matière	Tarudage	Matière	Matière	Tarudage	Bar
Raccord femelle						
D121-01	Acier	G1/4	Inox	Inox	G1/4	600
D121-02	Acier	G1/4	Inox	Inox	G1/2	1000
D121-04	Acier	1/4NPT	Inox	Inox	1/2NPT	1000
D121-05	Acier	G1/2	Inox	Inox	G1/2	1000
D121-06	Acier	G1/2	Inox	Inox	1/2NPT	1000
D121-08	Acier	1/2NPT	Inox	Inox	1/2NPT	1000
D121-09	Acier	1/2NPT	Inox	Inox	3/8NPT	1000

tableaux de définition des autres séparateurs

Après avoir identifié le type de séparateur : D100 à D114, D200 à D214, D300 à D314, D120 - D121, à l'aide du tableau A ci-dessous, définissez dans l'ordre les divers éléments constitutifs du produit à l'aide des tableaux C à L suivants :

		Tableau	Codes**	Exemple
	Type de séparateur :	A	D203	(séparateur à anneau de nettoyage, membrane pincée raccord M/F)
	Flasque supérieur : matière	C	AC	(acier)
	: taraudage	D	F001	(G1/2)
	Membrane : matière	E	Ti	(titane)
	: revêtement	I	0	(sans revêtement)
X= 1 ou 2 ou 3	Uniquement DX02, DX12	Anneau de pinçage : matière	F	-
		: revêtement	H	-
	Uniquement DX03, DX04 DX13, DX14	Anneau de nettoyage : matière	F	SS (inox 316 L)
	Flasque inférieur : matière	F	SS	(inox 316 L)
	: filetage	K	M003	(1/2 NPT)
	: revêtement	H	0	(sans revêtement)
	Fluide remplissage :	L	LRS2	-60 à +150 C

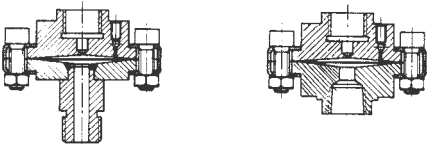
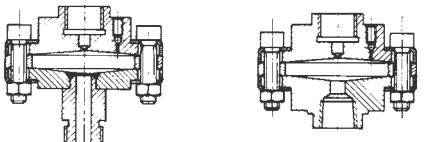
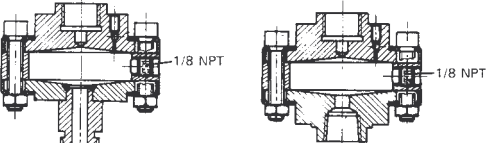
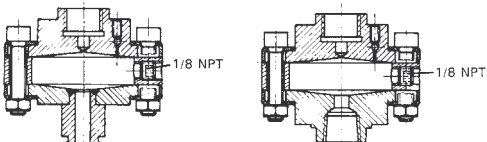
** Les codes mentionnés doivent être utilisés pour définir les différents éléments des séparateurs.

A		Type de séparateur			
		0,16 ≤ P ≤ 25 bar P: -1+10 à -1+24 bar 0 ≤ P ≤ 24 bar absolu	1* ≤ P ≤ 40 bar P: -1+3 à -1+24 bar	4 ≤ P ≤ 160 bar P: -1+9 à -1+24 bar	160 ≤ P ≤ 1000 bar
DX00 et D120 (X = 1 ou 2 ou 3)	Type d'exécution	RACCORD Femelle			
	Flasque supérieur avec membrane soudée	D300	D200 D207 ⁽²⁾	D100 D107 ⁽¹⁾	D120

M = mâle

F = femelle

* Voir au recto E.M. en fonction de la T° des fluides

DX01 à DX14 et D121 (X = 1 ou 2 ou 3)		Type d'exécution	RACCORD						
			M/F	F/F	M/F	F/F	M/F	F/F	F/F
	Séparateur standard avec membrane soudée	D301	D311	D201 D208 ⁽²⁾	D211 D218 ⁽²⁾	D101 D108 ⁽¹⁾	D111 D118 ⁽¹⁾	D121	
	Séparateur standard avec membrane pincée et anneau de pinçage	D302	D312	D202	D212	D102	D112	-	
	Séparateur équipé d'un anneau de nettoyage avec membrane pincée	D303	D313	D203	D213	D103	D113	-	
	Séparateur équipé d'un anneau de nettoyage avec membrane soudée	D304	D314	D204 D209 ⁽²⁾	D214 D219 ⁽²⁾	D104 D109 ⁽¹⁾	D114 D119 ⁽¹⁾	-	

(1) Version renforcée : P max jusqu'à 400 bar (2) Version renforcée : P max jusqu'à 100 bar

Tableaux de définition des autres séparateurs (suite)

Code**	C
	Matière flasque supérieur
AC	Acier
SS	Inox 316 L

Code**	D
	Taraudage flasque supérieur
F001	Fem. G1/2
F002	Fem. G1/4
F003	Fem. 1/2NPT
F004	Fem. 1/4NPT

Code** membrane	E	F
	Matière :	Code** flasque anneau
	Acier	Ac
SS	Inox 316 L	SS
Ur	Uranus B6	Ur
Ni	Nickel	Ni
HB	Hastelloy B	HB
HC	Hastelloy C 276	HC
Ta	Tantale	Ta
Ti	Titane (1)	Ti
Mo	Monel 400	Mo

(1) Membrane pincée uniquement

Code **	H		I
	Revêtement		Membrane
	Flasque et anneau		
0	Sans revêtement		0
1	PTFE en ép. 0,02 mm		1 ⁽¹⁾
2	PTFE en ép. 2 mm		-
3	Halar en ép. 0,2 mm		3 ⁽¹⁾
	Doublage PTFE adhésif en ép. 0,25 mm et P ≥ P atmosphérique		2
	or ép. 15 μ		4

Code **	K		
	Flasque inférieur		P. Maxi
	Filetage	Taraudage	
M001	G1/2A	-	1000
M003	NPT 1/2*	-	1000
M004	G3/8A*	-	800
M007	G1/4A*	-	600
M009	NPT 1/4*	-	600
M000	Autres filetages à préciser		-
F001	-	G1/2*	1000
F012	-	NPT 1/2*	1000
F000	Autres filetages à préciser		Taraudage ≤ 1/2*

* pas de revêtement possible

Code **	L	
	Liquide de remplissage	
	T d'utilisation	Application
LRS 0	Sans remplissage	-
LRS 1	-15° + 150°C	Std
LRS 2	-60° + 150°C	Basse T°
LRS 3	-20° + 300°C	Haute T°
LRS 4	-15° + 150°C	Oxygène - Produits chlorés P maxi = 150 bar

**Les codes mentionnés doivent être utilisés pour définir les différents éléments des séparateurs.

Nota : Le revêtement PTFE, 2 mm d'épaisseur limite la pression d'utilisation à 10 bar. Il n'est possible qu'en filetages cylindriques mâles.

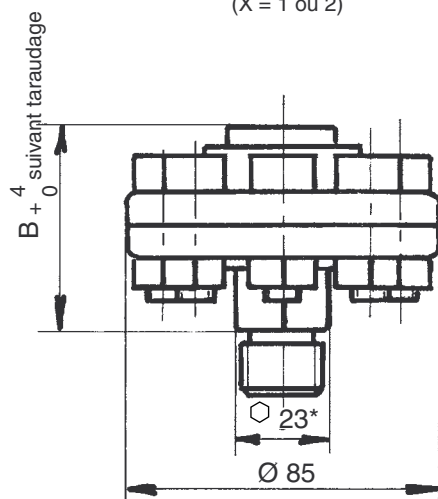
⁽¹⁾ : Pas de revêtement membrane tantale possible pour la série D200 et D300

Dimensions (mm)

Encombres et poids

SERIE DX01 à DX04

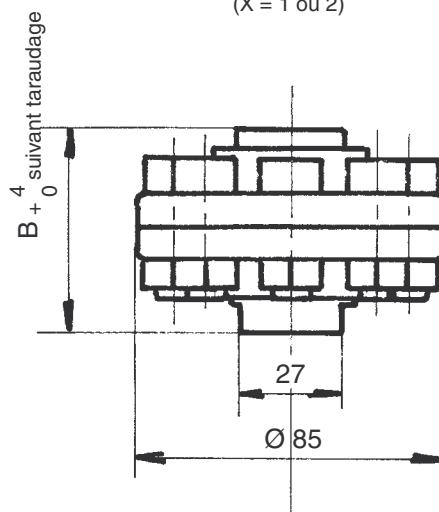
(X = 1 ou 2)



Type	B	Poids kg D101 à D104	Poids kg D201 à D204
D101/201	54	0,965	0,935
D102/202	62	1,215	1,135
D103/203	69	1,425	1,320
D104/204	69	1,425	1,320

SERIE DX11 à DX14 et D121

(X = 1 ou 2)



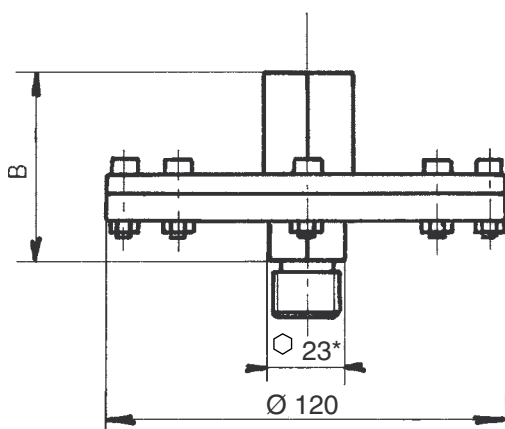
Type	B	Poids kg D111 à D114	Poids kg D211 à D214	Poids kg D121
D111/211	54	0,975	0,995	-
D112/212	62	1,225	1,195	-
D113/213	69	1,435	1,380	-
D114/214	69	1,435	1,380	-
D121	54	-	-	1,410

* □ 22 pour version monel

Dimensions (mm) - suite

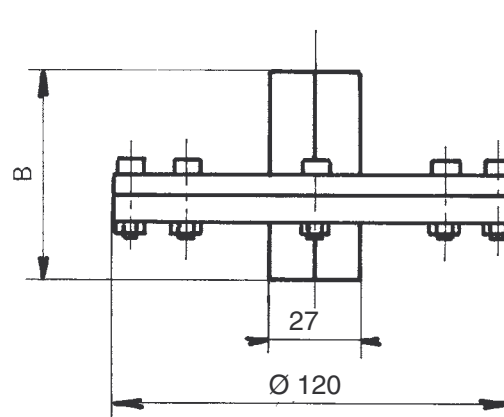
Encombrenements et poids

SERIE D301 à D304



Type	B	Poids kg
D301	59	1,340
D302	65	1,535
D303	73	1,810
D304	73	1,810

SERIE D311 à D314



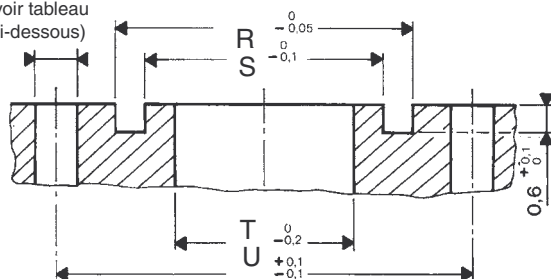
Type	B	Poids kg
D311	65	1,390
D312	71	1,585
D313	79	1,850
D314	79	1,850

* □ 22 pour version monel

Usinage bride pour montage D100, D200, D300, D120.

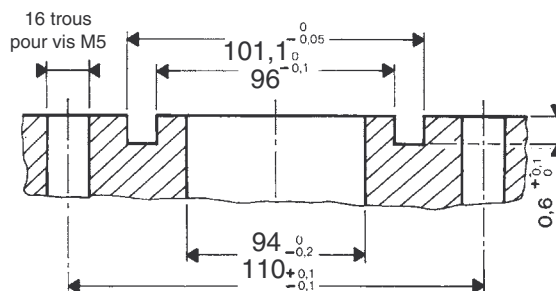
D100, D200, D120

8 trous pour vis
(voir tableau
ci-dessous)



	D100	D200	D120
R	50,1	59,1	40,1
S	46	55	36
T	45	54	35
U	65	70	65
vis	M10	M8	M10

D300



Sous réserve des modifications sans préavis