

# BARFLEX®4 Manomètre électronique portatif

Exactitude :  $\pm 0,25\%$  E.M.  $\pm 1$  point d'affichage

Gamme de mesure de 1 à 400 bar (relatif ou absolu)

Unités possibles : bar, psi, kPa, kg/cm<sup>2</sup>, mbar, MPa

Raccordement rapide, blocage à la main Conforme CE (directive 89/336/CEE)

3 versions : portable, poste fixe, console uniquement

Version sécurité intrinsèque BARFLEX®4Y : certificat LCIE 99-E6094X ; homologation EEx ia IIC T6

Calibration et vérification du bon fonctionnement des dispositifs installés

Vérification des réglages des pressostats, transmetteurs...

Détection de fuites

Le manomètre électronique portatif BARFLEX®4 est un appareil autonome idéal pour les mesures de terrain: boîtier très robuste (aluminium, peinture époxy), étanchéité au ruissellement IP 65, compatibilité du capteur (technologie TRANSBAR®) avec la plupart des fluides agressifs.

Le BARFLEX®4 garanti une immunité aux perturbations électromagnétiques (talkie-walkie, téléphone portable, commutateurs de puissance, etc...) .



## Caractéristiques (20°C)

**Etendue de mesure** 0...1 bar à 0...400 bar A/R  
-1...0,6 bar à -1...24 bar R

**Alimentation** Par pile standard 9 volts (type IEC 6LR61, non fournie)  
Autonomie supérieure à 400 heures à 20°C (200 heures BARFLEX®4Y)  
Indication de décharge par BATT  
Extinction automatique après 30 minutes

**Erreur totale à 20°C**  $\pm 0,25\%$  E.M.  $\pm 1$  point (version relative)  
 $\pm 0,5\%$  E.M.  $\pm 1$  point (version absolue)  
(incluant non linéarité, hystérésis, non reproductibilité, réglage de gain)

**Remise à zéro (version relative uniquement)** La remise à zéro s'effectue par un appui long sur la touche ON/OFF

**Température d'utilisation** -10...+60°C BARFLEX®4  
-10...+40°C BARFLEX®4Y (T6)

**Dérives thermiques** Gain :  $\leq \pm 0,015\%$  /°C max.  
Zéro :  $\leq \pm 0,015\%$  E.M./°C max.

**Température de stockage** -20...+70°C


**Température du fluide** -20...+85°C

**Tenue aux chocs (IEC 68-2-32)** 25 chocs de 1 m sur sol béton

**Tenue aux vibrations (IEC 68-2-6)** 0,75 mm (10 - 55 Hz), 10 g (55 Hz - 2 kHz)

**Matériaux en contact avec le fluide** **Version portable** : céramique (Al<sub>2</sub>O<sub>3</sub>), joint NBR, acier inoxydable 1.4404 (316 L), flexible (polyamide), raccord process (acier 1.0718)  
**Version poste fixe/console** : céramique (Al<sub>2</sub>O<sub>3</sub>), joint NBR, acier inoxydable 1.4404 (AISI 316L).

**Affichage** Afficheur à cristaux liquides (LCD) rétroéclairé  
Plage d'affichage :  $\pm 9999$   
Surpression indiquée par "Pres" (110% de l'E.M.)

**Eclairage** Appuyer sur la touche  en face avant  
Extinction : Appuyer sur cette touche puis relâcher  
Extinction automatique après 5 minutes

**Définition de l'unité et étendue de mesure (pré-réglé en usine)** Sur face avant (indélébile)

**Indice de protection (EN 60529)** IP 65

**Raccordement pression** **Version portable** : livré avec un flexible de 1 m, équipé côté BARFLEX®4 d'un écrou permettant d'étancher par blocage manuel, et côté process d'un embout taraudé (M16/2) permettant de recevoir un raccord intermédiaire à clapet (en option).  
**Version poste fixe** : livré avec un raccord intermédiaire (G1/2 ou 1/2 NPT côté process) spécifique, compatible avec l'embout du BARFLEX®4 (M12 x 1,5)  
**Console uniquement** : M12 x 1,5 DIN 2353.

**Compatibilité électromagnétique CE** Normes EN 50082-1 et -2 (immunité)  
Normes EN 50081-1 et -2 (émission)

### Options non codifiées disponibles (à préciser en clair)

Version portable livrée avec autre raccordement process en bout de flexible : M16x1,5 ; M12x1,5 ; G1/4 femelle ; G 1/2 femelle.

Raccords intermédiaires à clapet, intégrant un clapet de sécurité.

Versions disponibles : M16x2 pour G1/4, 1/4 NPT, 7/16-20 UNF.

Autres versions : M16x1,5 et M12x1,5 pour G1/4, 1/4 NPT, 7/16-20 UNF.

Joints de cellule : Viton®, EPDM.

Capillaire et raccord tout inox (nous consulter).

Propreté oxygène sauf version portable avec raccord (M16x2, M16x1,5, M12x1,5).

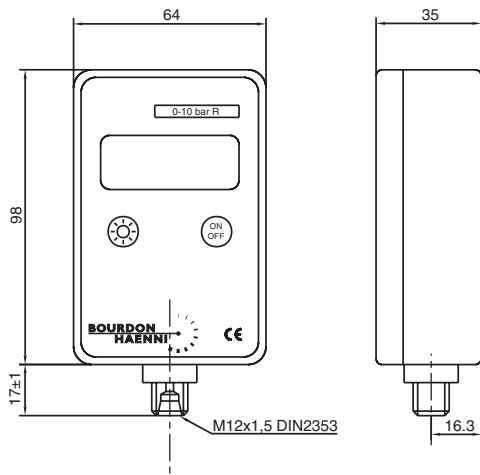
Housse de protection

Adaptateur G1/2 mâle pour utilisation sur balances et compresseurs Ref 70744-01-A01

**BOURDON  
HAENNI**  
made to measure



# Dimensions (mm), étendues de mesure, raccords



## Versions standards possibles

### PORTABLE :

livré avec flexible de 1 m <sup>①</sup> équipé côté process d'un raccord à visser (M16x2) <sup>②</sup> et d'une sacoche de transport. **Masse: 400 g**

### POSTE FIXE :

livré avec un raccord adaptateur spécifique au raccord M12x1,5 DIN 2353. Filetage côté process G1/2 ou 1/2 NPT. **Masse: 390 g**

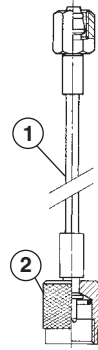
### CONSOLE uniquement :

raccord : M12x1,5 DIN 2353. **Masse: 300 g**

Taraudage	a	b	d1	d2	k	t
G 1/4	1,5	12	20			18,5
1/4 NPT						16,5
7/16-20 UNF		11,5	21	12,4	2,4	14

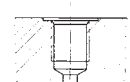
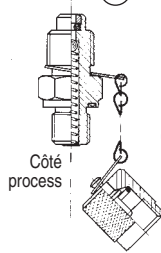
## Raccords pression version portable

Côté BARFLEX<sup>®</sup>4 (M12X1,5)



Côté process

Vers embout de flexible <sup>②</sup>



Taraudage/norme :

Etanchéité :

Raccords côté process possibles en bout de flexible <sup>②</sup>

Standard

M16 x 2

Options

M16 x 1,5  
M12 x 1,5

G 1/4 femelle  
G 1/2 femelle

Raccords intermédiaires à clapet (options)

G 1/4

1/4 NPT

7/16-20 UNF

DIN 3852

ANSI/ASME B1-20-1-1983

Produit approprié

ASA B11-1960 SAE J514

Joint torique

Étendues de mesures (bar) A/R	-1+0,6	-1+1,6	-1+3	-1+10	-1+24	0+1	0+2	0+5	0+10	0+20	0+50	0+100	0+200	0+400
Surpression admissible (bar)	3	3	6	15	38	3	3	10	15	30	80	150	300	550
Pression d'éclatement	7	7	12	30	75	7	7	18	30	75	180	300	600	600
Affichage à l'E.M.	-1000/+600	-1000/+1600	-1.000/+3.000	-1.00/+10.00	-1.00/+24.00	1000	2000	5.000	10.00	20.00	50.00	100.0	200.0	400.0

## Codification - BARFLEX<sup>®</sup>4

BARFLEX 4 xx x xxx

### Modèle

1' ... 8' caractère

Manomètre électronique portatif  
Sécurité intrinsèque

BARFLEX 4  
BARFLEX 4Y

### Version standard

9' ... 10' caractère

Standard

00

### Unité de mesure

11' caractère

bar  
kpa  
Mpa  
Kg/cm<sup>2</sup>  
psi  
mbar

B  
D  
E  
F  
H  
N

Viton<sup>®</sup> est une marque déposée de DuPont Dow Elastomers  
BARFLEX<sup>®</sup> est une marque déposée de BOURDON-HAENNI

### Étendues de mesure

12' ... 13' caractère

xx

Voir tableau

### Mode de pression

14' caractère

Absolute  
Relatif

A  
R

code	étendues de mesure	
	bar	psi
72	-1 + 0,6 R	
2V	-1 + 1,6 R	
76	-1 + 3 R	
2D	-1 + 10 R	
82	-1 + 24 R	
15	0 + 1 A/R	
1C	0 + 20 A/R	
17	0 + 2 A/R	
98	0 + 5 A/R	
21		0 + 100 A/R
22	0 + 10 A/R	
23		0 + 200 A/R
25	0 + 20 A/R	
28	0 + 50 A/R	
30		0 + 1000 A/R
31	0 + 100 A/R	
32		0 + 2000 A/R
34	0 + 200 A/R	0 + 3000 A/R
38	0 + 400 A/R	0 + 6000 A/R