

Séparateur à membrane type 1020

Utilisation	Montage sur manomètres à tube-ressort et capteurs de pression prévu, pour la mesure de la pression de produits contenant des matières solides, ex. dans la papeterie. Utilisé souvent aussi dans l'industrie de peinture et vernis et dans d'autres industries.
Exécution	Le séparateur est assemblé en usine de façon inséparable avec le manomètre à un système de mesure hydraulique soit directement ou par une conduite à distance en acier inox.
Construction	Séparateur à membrane, membrane à ondulations concentriques, soudée au corps; bride de fixation tournante.
Raccord	à la bride à souder HAENNI, ou au lieu de mesure correspondant
Température du produit	jusqu'à 80° C (1/2 h jusqu'à 140° C), températures plus hautes sur demande (jusqu'à 300° C)
Notez	pour exécutions standardisées, voyez D1.206.2
Fluide hydraulique	Huile de silicone (standard, d'autres disponibles sur demande). Option: Sans silicone, code de commande 0794

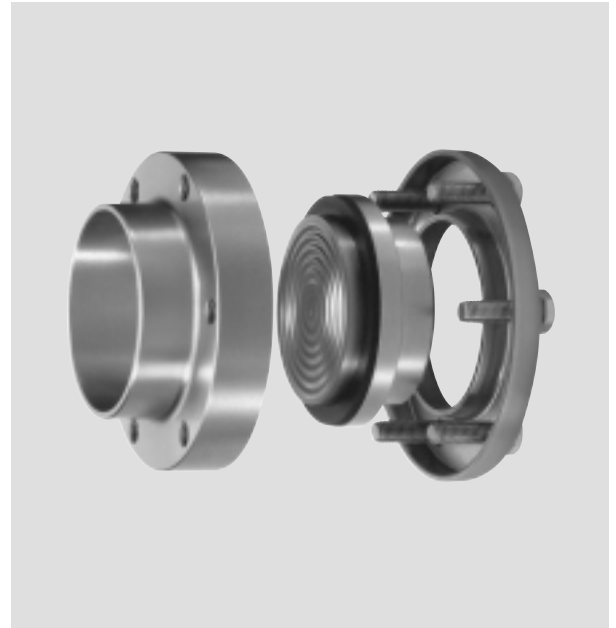


Tableau de sélection

Genre de construction	Matière	Matière joint	Matière bride de fixation amovible							Code de commande	
Séparateur à membrane	standard	acier inox 1.4571	perbunan							acier inox 1.4301	1020
	long	acier inox 1.4571	perbunan							acier inox 1.4301	1022
Capillaire 1.4571	Longueur [m]	0,5	1	1,5	2	2,5	3	3,5	4		
	Code de commande	1205	1210	1215	1220	1225	1230	1235	1240		
Conduite à distance avec gaine métallique de protection supplémentaire									1299		
Température du produit (p.ex. 100° C)									9007/0100		
Exemple de commande	DRC 100/611.133/125 / 1020 / 1210 / 1299 / 9007/0100										
	↑ ↑ ↑ ↑ ↑ Manomètre, voyez D1.137 / Séparateur / Conduite à distance 1 m / Gaine métallique de protection / Température du produit 100° C										

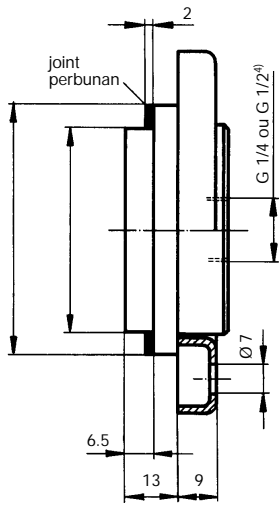
Accessoires

	Matière	6 vis	N° d'identification
Bride à souder	C 15 K	-	J 70503.0052
Bride à souder	acier inox 1.4301	-	J 70503.0053
Bride à souder	C 15 K	M6 x 20 DIN 933 acier galvanisé	J 70503.0062
Bride à souder	acier inox 1.4301	M6 x 20 DIN 933 acier inox	J 70503.0063
Joint torique (pièce de rechange)	perbunan	Ø 59 x Ø 48 x 2	J 65085.0001

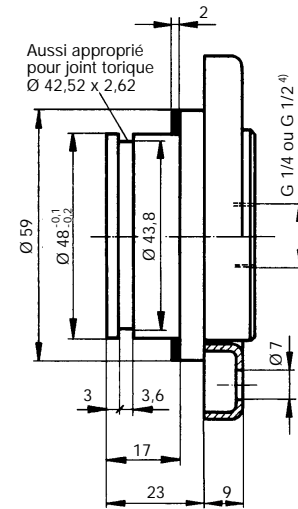
Séparateur à membrane type 1020

Encombrement

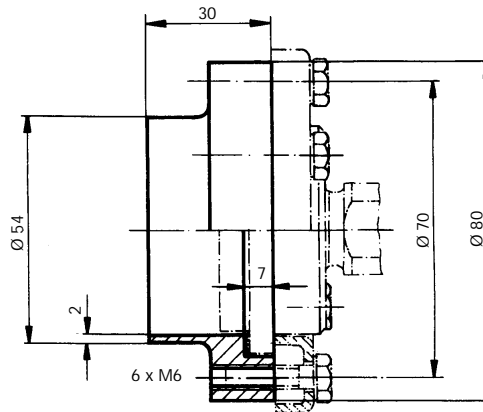
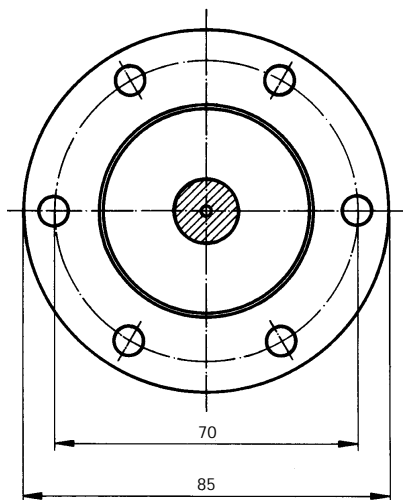
Code de commande 1020



Code de commande 1022



Bride à souder ¹⁾



Gammes de pression (valeurs indicatives)

Montage sur manomètre ou capteur de pression: DN 63, 80, 100, 160, 96 x 96, ED 518	Gamme de pression: 1,6...40 bar ^{2) 3)}
--	--

¹⁾ Ne convient pas pour exécution 1022 avec joint torique

²⁾ Exécution spéciale: 60 bar

³⁾ Séparateurs électroniques ≥ 250 mbar peuvent être utilisés sans affecter leurs précision

⁴⁾ En commandant séparateurs tournants, indiquez s.v.p. filetage G 1/4 ou G 1/2

Manomètres de travail avec liquide amortisseur

Séparateur à membrane type 1020

Utilisation	Pour la mesure de la pression de produits contenant des matières solides, par ex. dans l'industrie papetière. Utilisé souvent aussi dans l'industrie des peintures et vernis et dans d'autres industries.
Gamme de pression	1,6 jusqu'à 40 bar
Conditions d'utilisation	Pression statique 100%, pression dynamique 90% de la valeur de l'échelle.
Limite d'erreur	Cl. 1,0 selon DIN 16 005 / EN 837-1
Exécution	Manomètre DN 100 selon DIN 16014, corps de séparateur et membrane en acier inox 1.4571 soudé. Bride de fixation amovible en acier inox 1.4301 exempt de silicone.
Boîtier	Acier inox 1.4301, brossé. Fenêtre en verre, avec bague frontale perbunan résistante aux vibrations
Liquide amortisseur	glycérine
Mouvement	laiton
Fenêtre en verre	verre normal
Classe de protection	IP 65 DIN 40 050 / EN 60529
Fluide hydraulique	glycérine



Tableau de sélection

Exemple de commande		DRO	100	/	4	/	1	.	3	.	1	/	1 1	/	065	/	0794	/	9711	/	1020
Genre de construction	avec liquide amortisseur	DRO																			
Dimension nominale	DN 100		100																		
Boîtier	acier inox 1.4301, brossé			4																	
Forme de construction	montage direct, sans rebord				1																
Position du raccord	radiale						1														
	excentrique au dos						3														
Indicator	standard							1													
Dispositif de mesure	alliage de cuivre									1 1											
Echelles [bar]	0...1,6																				035
	0...2,5																				045
	0...4																				055
	0...6																				065
	0...10																				075
	0...16																				085
	0...25																				095
	0...40																				105
	0...60 ¹⁾																				
Exécution	exempt de silicone																				0794
	inscription sur cadran: exempt de silicone																				9711
Séparateur à membrane	corps et membrane en acier inox 1.4571 bride amovible de fixation en acier inox 1.4301 joint en perbunan																				1020

¹⁾ Modèle spécial

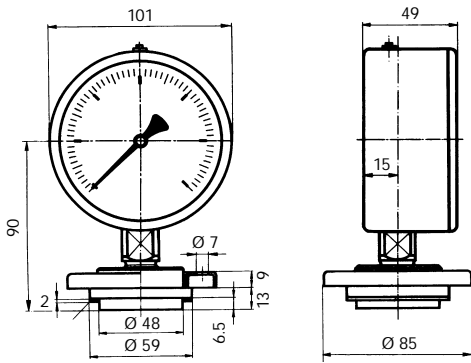
Manomètres de travail avec liquide amortisseur Séparateur à membrane type 1020

Encombrement

Forme de construction/position de raccord

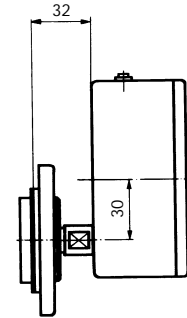
montage direct 11
(sans rebord)

type DRO 100/411.111

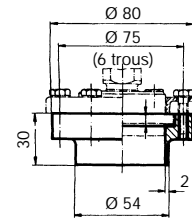


montage direct 13
(sans rebord)

type DRO 100/413.111



Bride à souder



Accessoires

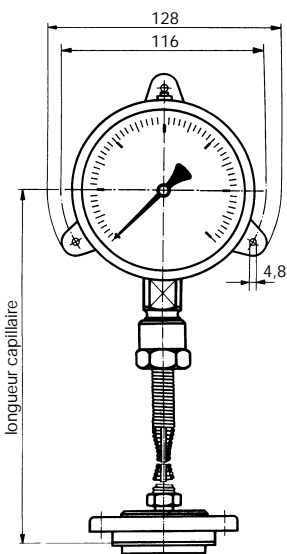
	Matière	6 vis	N° d'identification
bride à souder	C 15 K	—	J 70503.0052
bride à souder	acier inox 1.4301	—	J 70503.0053
bride à souder	C 15 K	M6 x 20 DIN 933 acier galv.	J 70503.0062
bride à souder	acier inox 1.4301	M6 x 20 DIN 933 acier inox	J 70503.0063
joint torique (pièce de rechange)	perbunan	Ø 59 x Ø 48 x 2	J 65085.0001

Exécutions standardisées

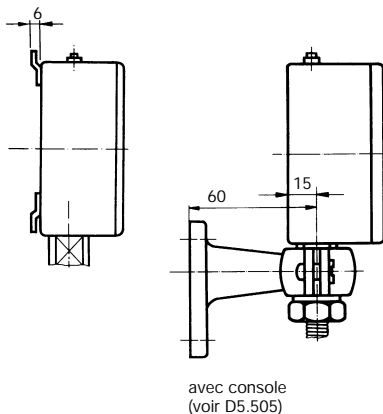
Type	Gammes de pression	N° d'ident.
DRO 100/411.111 (raccord radial)	0...4	0266.9461
	0...6	0266.9462
	0...10	0266.9463
	0...16	0266.9464
DRO 100/413.111 (raccord exc. au dos)	0...2,5	0267.9106
	0...4	0267.9107
	0...6	0267.9108
	0...10	0267.9109
	0...16	0267.9122

Autres formes de construction: avec conduite à distance

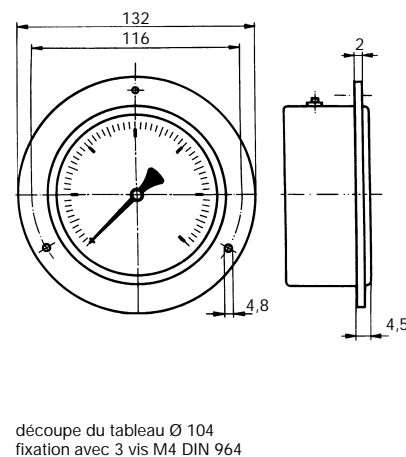
Montage mural 31



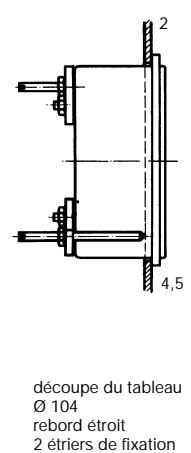
Montage mural 11



Montage sur tableau A 23



Montage sur tableau 53



Conduite à distance	longueur [m]	0,5	1	1,5	2	2,5	3	3,5
	code de com.		1205	1210	1215	1220	1225	1230